

MAGICA PRIMAVERA IN GIAPPONE

dal 02 al 12 Maggio 2025

VIAGGIO DI GRUPPO CON ACCOMPAGNATORE DALL'ITALIA

LA QUOTA COMPRENDE:

- Biglietti aereo AVR con bagaglio da stiva da 23Kg e bagaglio a mano;
- Hotel 3* a Tokyo, Kyoto e Osaka in prima colazione;
- N'EX Narita Express + Hakone Pass
- Biglietti treno proiettile da Tokyo a Kyoto e da Kyoto a Nara
- Metro Card (Suica Card);
- Sim telefonica dati per tutto il tour;
- Accompagnatore Agenzia dall'Italia per l'intera durata del Viaggio;
- Assicurazione medico/bagaglio/annullamento/covid/sciopero voli

LA QUOTA NON COMPRENDE:

- Pranzi, Cene e bevande (mangiare in Giappone è economico, circa 10€ a pranzo, e 15€ a cena)
- Tasse di soggiorno (circa 3€/gg)
- Tutto quanto non espressamente indicato alla voce "la quota comprende";
- Tasse aeroportuali 170€ a persona aggiornate al 22/07/2024;

€2.390

PROGRAMMA DEL GIAPPONE

dal 02 al 12 Maggio 2025

COSA ASPETTARSI DA QUESTA VACANZA:

Immergiti in un viaggio magico alla scoperta della cultura e della modernità del Giappone. Da Tokyo, vibrante metropoli futuristica, a Kyoto, custode delle antiche tradizioni, fino alla vivace Osaka e alle acque termali di Hakone, ti attendono esperienze uniche: dai maestosi templi e giardini zen alla gastronomia raffinata, ogni momento sarà un incanto per i sensi e un tuffo nel cuore del Giappone autentico.

PER CHI E' ADATTO QUESTO VIAGGIO:

Questo tour è perfetto per chi desidera esplorare il Giappone in modo autentico, immergendosi completamente nella cultura e nelle tradizioni locali come farebbe un vero giapponese. Ogni tappa, da Tokyo a Kyoto, da Osaka ad Hakone, offre un'opportunità unica di scoprire i tesori nascosti e i luoghi iconici del paese del Sol Levante. Sia che tu sia affascinato dalla modernità delle metropoli, dai maestosi templi e santuari, o dalla serenità delle acque termali, questo viaggio ti permetterà di vivere un'esperienza indimenticabile e autentica nel cuore del Giappone.

02/05- ITALIA/ TOKYO

Partenza dall'Italia per Tokyo.

03/05- TOKYO

Arrivo a Narita per pranzo e spostamento verso il centro di Tokyo tramite **N'EX** (Narita Express).

Check in, in Hotel ed in serata (orario da definire) prenderemo parte ad un tour sulla Tokyo Tower. **FACOLTATIVO (22€ a pax)**

04/05- TOKYO

Mattinata dedicata all'esplorazione dello **Zoo di Tokyo**, dove potremmo ammirare i Panda e lo sbocciare dei ciliegi, condizioni meteo permettendo. Cammineremo lungo il viale principale all'esplorazione di uno dei luoghi più famosi per la fioritura dei ciliegi a Tokyo. Pranzo libero in zona **Ameyoko**. Pranzare qui può essere un'esperienza culinaria davvero interessante e piacevole. Ameyoko è un vivace mercato situato nel quartiere di Ueno a Tokyo, famoso per i suoi numerosi negozi.

Dopo pranzo ci sposteremo in metro verso **Asakusa** che è una delle zone più antiche e caratteristiche della città, in cui si respira un'atmosfera completamente diversa da quella dei quartieri più moderni.

In centro si trova il famoso **Senso-ji**, il tempio buddista più antico di Tokyo, che si raggiunge percorrendo **Nakamise-street**, una stradina con decine di negozietti che vendono souvenir di ogni tipo.

Successivamente ci dirigeremo verso **Asakusa**, il quartiere storico di Tokyo, dove fra le altre cose vedremo il **tempio Sensoji** e la caratteristica **Nakamise street**.

Nel tardo pomeriggio, rientro in Hotel.

Partenza alle ore 19.30 per visita serale e cena libera in zona **SHINJUKU**.

Shinjuku è uno dei quartieri più vivaci e animati di Tokyo, e di sera offre una varietà di attività ed esperienze uniche. Ecco alcune cose che visiteremo: **Golden Gai, Kabukicho**.

05/05 - TOKYO

(giornata intera di visita, non è previsto rientro in hotel)

Prima tappa: **Parco di Shinjuku Gyoen**, Il parco di Shinjuku Gyoen ospita oltre 1.000 alberi di ciliegio, che fioriscono in diversi momenti tra marzo e aprile.



Ad **Harajuku** si trova anche il **Meiji Jingu**, uno dei principali santuari della città di Tokyo, immerso all'interno di una grande oasi verde condivisa con l'ampio **parco Yoyogi**.

A volte si celebrano matrimoni tradizionali, se siamo fortunati li vedremo.

Pranzo libero in zona **Harajuku** che è un quartiere vivace e colorato situato nel cuore di Tokyo, noto per la sua moda eccentrica, la cultura giovanile e le strade piene di negozi, caffè e ristoranti alla moda, qui visiteremo **Takeshita Street** ed **Harajuku Bridge**. Lungo Takeshita Street e nelle vie circostanti, puoi trovare una varietà di deliziosi cibi di strada, come crepes dolci, patatine fritte giapponesi, taiyaki (pesciolini ripieni di dolce) e altro ancora.



Dopo pranzo ci dirigiamo a **SHIBUYA**, dove visiteremo:

1. Incrocio di Shibuya: L'incrocio pedonale di Shibuya è uno dei più trafficati al mondo e un'icona di Tokyo. Ogni volta che il semaforo si accende verde, centinaia di persone attraversano contemporaneamente in tutte le direzioni, creando uno spettacolo di massa in movimento.

2. Hachiko: Vicino alla stazione di Shibuya si trova la statua di Hachiko, un famoso cane fedele che attese il suo padrone alla stazione per anni dopo la sua morte. La storia di Hachiko è diventata un simbolo di lealtà e amore tra gli animali e umani.

3. Shibuya Scramble Square: Il nuovo grattacielo Shibuya Scramble Square, inaugurato nel 2019, offre una vista panoramica spettacolare sull'incrocio di Shibuya e sulla skyline di Tokyo dalla sua piattaforma di osservazione all'aperto. (costo 2500y, per chi vuole)



In orario cena ci dirigiamo ad **Akihabara**, la quale Di sera offre un'atmosfera completamente diversa rispetto al giorno, con luci al neon, negozi aperti fino a tarda notte e una vivace vita notturna.



06/05 - TOKYO/HAKONE/KYOTO

Partenza di Mattina presto (circa verso le 7.00), verso Hakone, dove visiteremo:

1. Arrivo alla Stazione di Odawara e Trasferimento a Hakone Yumoto (30 minuti), prenderemo il treno **Hakone Tozan Line**.

2. Esplorazione di Hakone Yumoto

Passeggeremo per le stradine di **Hakone Yumoto**, visiteremo i negozi e ci godremo l'atmosfera rilassante del villaggio.

3. Hakone Tozan Railway fino a Gora

Prenderemo il treno panoramico **Hakone Tozan Railway** da Hakone Yumoto a **Gora**. Questo viaggio offre viste spettacolari sulle montagne e dura circa 35 minuti.

4. Visiteremo Gora Park

A Gora, visita il Gora Park, un giardino in stile occidentale con fontane, serre e splendidi paesaggi. Il parco è perfetto per una passeggiata rilassante.

5. Hakone Ropeway fino a Togendai

Da Gora, prenderemo la **Hakone Cable Car** fino a **Sounzan** e poi **la Hakone Ropeway fino a Togendai**.



Questo tragitto offre viste panoramiche sulle montagne e sulla valle vulcanica di **Owakudani**.

Ci imbarcheremo poi per:

6. Crociera sul Lago Ashi

A Togendai, prenderemo una crociera panoramica sul Lago Ashi. La crociera dura circa 30 minuti a tratta.

Ci godremo le vedute serene del lago e, se il tempo lo permette, del **Monte Fuji**.

7. Ritorno a Odawara

Dopo la crociera, prenderemo un autobus diretto da Togendai o Moto-Hakone per tornare a Odawara. Il viaggio in autobus dura circa 50 minuti.

In serata, trano per Kyoto ed arrivo in serata.

07/05- KYOTO

Prima tappa: **Il Kinkaku-ji**, Conosciuto anche come Tempio d'oro, è di colore d'oro per i seguenti motivi:

1. Simbolismo del Buddismo Mahayana: Il dorato del Kinkaku-ji riflette la ricchezza e l'importanza spirituale del Buddismo Mahayana, una delle principali scuole del Buddismo. Il tempio è progettato per riflettere la bellezza e la luce del Buddha.
2. Ispirazione dalla tradizione giapponese: La tradizione di dorare le strutture sacre ha una lunga storia in Giappone. Il colore dorato è spesso associato a divinità e figure divine nella cultura giapponese, simboleggiando purezza, saggezza e illuminazione.
3. Riflessione sull'acqua: Il Kinkaku-ji è costruito vicino a uno stagno chiamato Kyokochi, e il dorato delle pareti superiori del tempio è progettato per riflettere la luce del sole sull'acqua, creando un effetto visivo impressionante e simbolico.

Seconda tappa: **Tempio di Ryoanji**. Il Tempio di Ryoanji è un luogo iconico a Kyoto, Giappone, noto per il suo famoso giardino di pietra Zen.

Terza tappa **Foresta di Bamboo Arashyama**. La foresta di bambù di Arashiyama, a Kyoto, è un'attrazione unica che incanta i visitatori con la sua bellezza naturale e la sua atmosfera magica.

Cena in zona **PONTOCHO**, Durante la sera, Pontocho si trasforma in un luogo incantevole, con le lanterne che si accendono lungo le strade strette e i ponti che attraversano il fiume Kamo. Questa illuminazione crea un'atmosfera romantica e suggestiva, rendendo Pontocho un luogo popolare per passeggiate serali romantiche o per una cena rilassante.

Successiva passeggiata in zona **GION**, che è uno dei quartieri più famosi di Kyoto, Giappone, noto per le sue geisha, note localmente come geiko, e apprendiste geisha, chiamate maiko. Durante la sera, Gion assume un'atmosfera magica e affascinante, quando le lanterne si accendono lungo le strade strette e tortuose e le geisha si dirigono ai loro appuntamenti o agli eventi presso le case da tè tradizionali.



08/05- KYOTO

Prima tappa:

•**Fushimi Inar.** Fushimi Inari Taisha è un famoso santuario shintoista situato a Kyoto, Giappone. Ecco alcune cose da sapere su questo luogo iconico:

1.Portali Torii: Fushimi Inari è famoso per i suoi migliaia di torii vermilion che formano sentieri lungo la montagna. Questi portali torii sono donati da individui e imprese in ringraziamento per il successo e la prosperità.

2.Dea Inari: Il santuario è dedicato a Inari, la divinità shintoista del riso e dell'agricoltura, nonché del commercio e della prosperità. Inari è spesso rappresentata come una volpe, e le statue di volpi possono essere viste nei dintorni del santuario.

3.Escursioni sul Monte Inari: Fushimi Inari si trova ai piedi del Monte Inari, e ci sono numerosi sentieri che portano alla cima della montagna. Lungo il percorso, si possono trovare molti altri santuari e punti panoramici.

4.Storia e Tradizione: Il santuario è stato fondato nell'VIII secolo ed è uno dei più antichi e importanti di Kyoto. È stato costruito per onorare la divinità Inari e per portare prosperità alla regione.

Seconda tappa:

Higashiyama, Alcune curiosità:

1.Architettura Tradizionale: Higashiyama è famosa per le sue strette strade lastricate e le antiche case di legno ben conservate, che offrono un affascinante viaggio nel tempo attraverso l'architettura tradizionale giapponese.

2.Geisha e Maiko: Higashiyama è vicina al quartiere di Gion, noto per essere il quartiere delle geisha di Kyoto. Qui è possibile incontrare geisha e maiko mentre si dirigono ai loro appuntamenti o si esibiscono in spettacoli tradizionali.

3.Viste Panoramiche: L'area offre numerose viste panoramiche mozzafiato, in particolare dal tempio Kiyomizu-dera, che si affaccia sulla città di Kyoto. Durante la fioritura dei ciliegi in primavera e l'autunno delle foglie, la vista diventa ancora più spettacolare.

Terza tappa, **Kiyomizudera**

Il **Kiyomizudera** è un importante tempio buddista situato nella città di Kyoto, Giappone. Il suo nome significa "Tempio dell'Acqua Purificatrice". Ecco cinque curiosità su questo affascinante luogo:

1.Architettura Senza Chiodi: Una delle caratteristiche più sorprendenti del Kiyomizudera è il suo grande balcone in legno, noto come "Kiyomizu no Butai", che si estende sopra una scogliera senza l'uso di chiodi. Questa struttura è un esempio impressionante dell'abilità artigianale tradizionale giapponese.

2.Fonte dell'Acqua Sacra: Il tempio ospita una fonte chiamata "Otowa no taki" o "Cascata delle acque dolci", dove i visitatori possono bere l'acqua creduta di avere poteri di purificazione e guarigione. Questa pratica fa parte di un rituale religioso tradizionale.

3.Fioritura dei Ciliegi: Durante la primavera, il tempio offre uno spettacolo mozzafiato grazie alla fioritura dei ciliegi circostanti. Questo attira migliaia di visitatori che si riuniscono per ammirare i bellissimi fiori di ciliegio e partecipare ai festival primaverili.



09/05 - KYOTO

Giornata libera per visitare la città.

Gli accompagnatori saranno comunque sempre a vostra disposizione per informazioni.

10/05- KYOTO/ NARA/ OSAKA

Mattina presto, partenza verso Nara (orario da definirsi)

• Il Parco di Nara

Situato nella città di Nara, Giappone, è famoso per la sua grande popolazione di cervi sika selvatici e per essere sede di alcuni dei più antichi e importanti siti storici e religiosi del Giappone. Ecco cosa sapere su questo affascinante parco:

1. Cervi Sika: Uno dei punti salienti del Parco di Nara è la sua popolazione di cervi sika selvatici, che vagano liberamente all'interno del parco. I cervi sono considerati messaggeri degli dei nel santuario di Kasuga Taisha, che si trova all'interno del parco. I cervi del Parco di Nara sono stati a lungo considerati sacri e protetti, e sono stati addestrati dai guardiani del parco e dai visitatori a fare l'inchino in cambio di cibo. Questo comportamento può essere stato appreso come una forma di interazione con gli esseri umani.

2. Tempio Todai-ji: Il Tempio Todai-ji è uno dei templi buddisti più importanti e grandi del Giappone. Al suo interno si trova la Grande Statua del Buddha Vairocana, una delle statue in bronzo più grandi del mondo.

3. Santuario Kasuga Taisha: Costruito nel 768 d.C., il Santuario Kasuga Taisha è dedicato agli dei shintoisti della prosperità e della protezione. È famoso per i suoi lanterne di pietra e bronzo che costeggiano i sentieri che portano al santuario.

4. Giardini e Paesaggi: Il Parco di Nara offre una vasta area verde con splendidi giardini, sentieri panoramici e corsi d'acqua. È un luogo ideale per una passeggiata rilassante e per ammirare la natura.

5. Monumenti Storici: Oltre ai templi principali, il Parco di Nara è disseminato di monumenti storici, torri pagoda e santuari minori, che riflettono la ricca storia e la cultura della regione.

Verso le ore 16, partenza per Osaka.

Cena libera in zona DOTONBORI.

11/05 - OSAKA

Partenza alle ore 10.00 dall'hotel.

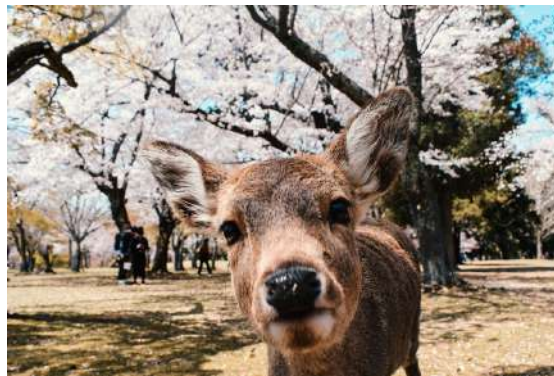
Prima tappa:

CASTELLO DI OSAKA E PARCO

Il Castello di Osaka, noto anche come Osaka-jo, è uno dei più famosi castelli del Giappone e un'icona della città di Osaka. Durante la fioritura dei ciliegi, il parco intorno al castello diventa particolarmente affascinante e attraente per i visitatori.

In orario pranzo ci dirigeremo verso il Mercato di Kuromon, famosissimo mercato del pesce.

Pomeriggio libero.



12/05 - OSAKA/ITALIA

Mattinata libera, partenza dopo pranzo per il rientro in Italia.



IL PROGRAMMA PUO' SUBIRE VARIAZIONI

L'ordine delle visite ed escursioni potrebbe subire variazioni per motivi di ordine pubblico / tecnico/organizzativo e climatico.

Le visite previste nel programma potranno quindi subire variazioni in considerazioni di impossibilità di raggiungere le località indicate. È inoltre possibile che a causa di eventi speciali, di manifestazioni pubbliche e di lavori di ristrutturazione, alcuni edifici/siti/luoghi, vengano chiusi al pubblico anche senza preavviso.

VOLO: DA MALPENSA e FIUMICINO

HOTEL: Hotel 3* in prima colazione

SUPPLEMENTO SINGOLA: 380€

RIDUZIONE TRIPLA/QUADRUPLA: non prevista

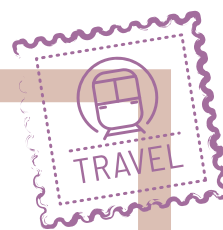
SUPPLEMENTO VOLO DA FCO: +110€

DETTAGLIO COSTI/PAGAMENTI:

Primo Acconto di 1.250€/pax all'iscrizione

Saldo 30 giorni prima della partenza

IL GRUPPO SI INTENDERÀ CONFERMATO A MINIMO 14 PAX



Cosa aspettarsi da questo Tour in Giappone

1. Tokyo

- a. Vita Urbana Dinamica
- b. Grattacieli moderni, luci al neon e quartieri vivaci come Shibuya e Shinjuku.
- c. Shopping e Intrattenimento
- d. Centri commerciali, negozi di elettronica ad Akihabara e boutique di lusso a Ginza.
- e. Esperienze Culturali
- f. Visite al Tempio di Senso-ji ad Asakusa e al Santuario Meiji a Shibuya.
- g. Gastronomia Diversificata
- h. Assaggi di sushi al mercato del pesce di Tsukiji, ramen nei ristoranti locali e dolci tradizionali.

2. Kyoto

- a. Templi e Santuari Storici
- b. Visite al Tempio Kinkaku-ji (Padiglione d'Oro), al Tempio Kiyomizu-dera e al Santuario Fushimi Inari.
- c. Giardini Zen e Paesaggi Tranquilli
- d. Passeggiate nei giardini di Ryoan-ji e il Bosco di Bambù di Arashiyama.
- e. Cultura e Tradizione
- f. Esperienze di cerimonia del tè e kimono, esplorazione del quartiere delle geishe di Gion.
- g. Festival e Eventi Culturali
- h. Partecipazione a festival tradizionali come il Gion Matsuri.

3. Osaka

- a. Vita Notturna e Intrattenimento
- b. Quartieri vivaci come Dotonbori con le sue insegne luminose e ristoranti iconici.
- c. Gastronomia Famosa
- d. Assaggi di street food come takoyaki (polpette di polpo) e okonomiyaki (pancake salato).
- e. Cultura e Storia



A chi è adatto?

1. Coppie Avventurose

- Ideale per coppie che amano esplorare nuovi luoghi insieme.
- Perfetto per chi desidera scoprire la cultura giapponese e i suoi paesaggi mozzafiato.

2. Viaggiatori Singoli

- Perfetto per chi viaggia da solo e vuole fare nuove amicizie.
- Ottimo per partecipare a un gruppo di persone con interessi simili.

3. Famiglie con Adolescenti

- Adatto a famiglie con figli adolescenti che amano camminare e scoprire nuovi luoghi.
- Un'opportunità per trascorrere del tempo di qualità insieme esplorando il Giappone.

4. Amanti della Cultura

- Per chi vuole immergersi nella storia millenaria del Giappone.
- Ideale per chi desidera partecipare a cerimonie tradizionali e visitare antichi templi.

5. Appassionati di Natura

- Perfetto per chi ama passeggiare nei parchi nazionali e godere di paesaggi naturali spettacolari.
- Ideale per esplorare giardini zen, foreste di bambù e montagne imponenti.

6. Gastronomi Curiosi

- Ottimo per chi vuole assaporare la cucina giapponese autentica.
- Perfetto per gli amanti del sushi, del ramen e di altre delizie culinarie locali.

