

WONDERLAND

Viaggi

MAGNIFICO AUTUNNO

GIAPPONE

dal 6 al 16 Dicembre 2024

**VIAGGIO DI GRUPPO CON ACCOMPAGNATORE
DALL'ITALIA**

LA QUOTA COMPRENDE:

- Biglietti aereo A/R con bagaglio da stiva da 23Kg e bagaglio a mano;
- Hotel 3* a Tokyo, Kyoto e Osaka in prima colazione;
- Transfer aeroportuali privati a/r
- Biglietti treno proiettile da Tokyo a Kyoto, Osaka
- Metro Card (Suica Card);
- Sim telefonica dati per tutto il tour;
- Accompagnatore Agenzia dall'Italia per l'intera durata del Viaggio;
- Assicurazione medico/bagaglio/annullamento/covid/sciopero voli;

LA QUOTA NON COMPRENDE:

- Pranzi, Cene e bevande (mangiare in Giappone è economico, circa 10€ a pranzo, e 15€ a cena)
- Tutto quanto non espressamente indicato alla voce "la quota comprende";
- Tasse aeroportuali aggiornate al 07/10/2024 pari a 150€;

€2.094

Per info e prenotazioni: 049 7302842 oppure WhatsApp 351 6089299

PROGRAMMA DEL GIAPPONE

dal 6 al 16 Dicembre 2024

VIAGGIO DI GRUPPO CON ACCOMPAGNATORE DALL'ITALIA

06/12 - ITALIA/TOKYO

Partenza dall'Italia per Tokyo.

07/12 - TOKYO

Arrivo a Narita in tarda mattinata, seguito dal trasferimento in hotel.

Dopo il check-in e un po' di relax, in serata (orario da definire) ci sarà la possibilità di partecipare a un tour panoramico della Tokyo Tower per ammirare lo skyline serale della città. In autunno, se il foliage è iniziato, sarà possibile godere dei colori caldi delle foglie che tingono la città di rosso, arancio e giallo, visibili dall'alto. Tour facoltativo (22€ a persona).

08/12 - TOKYO

Mattina: Esplorazione dello Zoo di Ueno, famoso per ospitare i panda giganti. Durante l'autunno, il Parco di Ueno diventa uno dei luoghi migliori per ammirare il foliage, con gli alberi che circondano il parco e lo zoo, offrendo un magnifico spettacolo di colori autunnali. Sarà possibile passeggiare sotto le chiome degli aceri giapponesi tinti di rosso e oro, rendendo la visita ancora più suggestiva.

Pranzo libero in zona Ameyoko, un vivace mercato dove potrete assaporare piatti tipici giapponesi circondati dai colori autunnali che decorano la zona.

Pomeriggio: Dopo pranzo, spostamento in metro verso Asakusa, una delle aree più tradizionali di Tokyo. Visiteremo il famoso Senso-ji, il tempio buddista più antico della città, con i colori del foliage che adornano i dintorni. Passeggeremo lungo Nakamise-dori, una via piena di negozi, godendo della bellezza degli aceri in autunno che aggiungono un tocco magico all'esperienza.

Sera: Rientro in hotel nel tardo pomeriggio.

Alle 19:30, partenza per una visita serale al quartiere di Shinjuku, uno dei distretti più vivaci e affascinanti di Tokyo. In autunno, Shinjuku offre scorci di aceri illuminati, rendendo la passeggiata tra Golden Gai e Kabukicho ancora più suggestiva. Cena libera in zona Shinjuku.

09/12 - TOKYO

Intera giornata di visita (senza rientro in hotel).

Prima tappa: Shinjuku Gyoen, un vasto parco noto per il foliage autunnale. In autunno, oltre 1.000 alberi si tingono di colori caldi come rosso, arancione e giallo, creando una scenografia incantevole. Gli aceri giapponesi si riflettono sui laghetti del parco, offrendo una visione suggestiva della stagione. I giardini paesaggistici giapponesi, francesi e inglesi offrono un meraviglioso mix di natura e pace, perfetti per una giornata dedicata all'ammirazione della bellezza autunnale.



Ad **Harajuku** si trova anche il **Meiji Jingu**, uno dei principali santuari della città di Tokyo, immerso all'interno di una grande oasi verde condivisa con l'ampio **parco Yoyogi**.

A volte si celebrano matrimoni tradizionali, se siamo fortunati li vedremo.

Pranzo libero in zona **Harajuku** che è un quartiere vivace e colorato situato nel cuore di Tokyo, noto per la sua moda eccentrica, la cultura giovanile e le strade piene di negozi, caffè e ristoranti alla moda, qui visiteremo **Takeshita Street** ed **Harajuku Bridge**. Lungo Takeshita Street e nelle vie circostanti, puoi trovare una varietà di deliziosi cibi di strada, come crepes dolci, patatine fritte giapponesi, taiyaki (pesciolini ripieni di dolce) e altro ancora.

Dopo pranzo ci dirigiamo a **SHIBUYA**, dove visiteremo:

1.Incrocio di Shibuya: L'incrocio pedonale di Shibuya è uno dei più trafficati al mondo e un'icona di Tokyo. Ogni volta che il semaforo si accende verde, centinaia di persone attraversano contemporaneamente in tutte le direzioni, creando uno spettacolo di massa in movimento.

2.Hachiko: Vicino alla stazione di Shibuya si trova la statua di Hachiko, un famoso cane fedele che attese il suo padrone alla stazione per anni dopo la sua morte. La storia di Hachiko è diventata un simbolo di lealtà e amore tra gli animali e umani.

3.Shibuya Scramble Square: Il nuovo grattacielo Shibuya Scramble Square, inaugurato nel 2019, offre una vista panoramica spettacolare sull'incrocio di Shibuya e sulla skyline di Tokyo dalla sua piattaforma di osservazione all'aperto. (costo 2500y, per chi vuole)

In orario cena ci dirigiamo ad **Akihabara**, la quale Di sera offre un'atmosfera completamente diversa rispetto al giorno, con luci al neon, negozi aperti fino a tarda notte e una vivace vita notturna.

10/12 - TOKYO / KYOTO

Mattina libera per lo shopping: Consiglio, approfittate della mattinata per visitare i giardini del Palazzo Imperiale di Tokyo, che in autunno si tingono dei colori caldi del foliage. Gli aceri giapponesi e gli alberi di ginkgo creano una spettacolare cornice di rosso, arancione e giallo, rendendo la passeggiata attorno ai giardini un'esperienza tranquilla e suggestiva.

Ore 13:00: Partenza con il treno proiettile Shinkansen verso Kyoto. Durante il viaggio, potrete ammirare il paesaggio autunnale giapponese, con campagne e colline dipinte dalle foglie colorate, offrendo panorami mozzafiato lungo tutto il tragitto.

Passeggiata serale a Gion e Pontocho:

Arrivati a Kyoto, ci immergeremo subito nell'atmosfera magica del quartiere storico di Gion, con le sue stradine acciottolate e le tradizionali case in legno, che in autunno sono rese ancora più affascinanti dai colori del foliage. Le foglie di acero rosso che adornano la zona aggiungono un tocco romantico e senza tempo alla passeggiata.

Proseguiremo verso Pontocho, una delle zone più pittoresche della città, dove i ristoranti si affacciano sul fiume Kamo, incorniciato dai colori autunnali. La passeggiata serale tra le luci e i colori caldi delle foglie renderà l'esperienza unica e suggestiva.



11/12 - KYOTO

Prima tappa: Kinkaku-ji (Tempio d'Oro)

Visita al magnifico Kinkaku-ji, il Tempio d'Oro, che risplende ancora di più in autunno grazie alla combinazione della luce autunnale e delle foglie colorate. Il riflesso dorato del tempio sullo stagno Kyokochi, circondato da aceri tinti di rosso, arancione e giallo, crea uno scenario spettacolare. Il colore dorato del tempio, simbolo di purezza e illuminazione, si arricchisce grazie alla magia dei colori autunnali circostanti.

Seconda tappa: Tempio di Ryoanji

Il famoso giardino di pietra Zen del Tempio di Ryoanji diventa ancora più suggestivo con lo sfondo degli alberi autunnali. I colori caldi delle foglie che cadono delicatamente attorno al giardino di pietre creano un'atmosfera di tranquillità e contemplazione, ideale per immergersi nella serenità minimalista di questo luogo sacro.

Terza tappa: Foresta di Bambù di Arashiyama

Passeggiata tra i maestosi bambù della Foresta di Arashiyama, resa ancora più affascinante grazie alle tonalità autunnali dei sakura e degli aceri che si mescolano con il verde intenso dei bambù. L'effetto visivo del fogliame crea una scenografia naturale unica e imperdibile in autunno.

Visita alla Kimono Forest: In questo periodo, la Kimono Forest si illumina con i suoi 600 cilindri decorati con tessuti di kimono, che risaltano ancora di più con i colori autunnali che circondano l'installazione. Proseguiremo la passeggiata fino al Ponte di Togetsukyo, incorniciato dalla natura autunnale. Le splendide foglie rosse e gialle che adornano le colline circostanti offrono una vista spettacolare sul fiume Hozu, ideale per una magica passeggiata serale.



12/12 - KYOTO

Mattina - Visita al Fushimi Inari Taisha

Inizieremo la giornata con la visita al famoso Fushimi Inari Taisha, uno dei santuari più iconici del Giappone. Cammineremo attraverso i suggestivi tunnel di torii rossi, resi ancora più affascinanti in autunno grazie al contrasto con le foglie dorate e rosse che circondano i sentieri della montagna. Ogni portale torii è stato donato in segno di gratitudine, e il percorso offre splendidi panorami su Kyoto, arricchiti dai colori del fogliame. Lungo il cammino, visiteremo anche i piccoli santuari immersi nella natura e le statue di volpi, simboli protettivi del santuario, che emergono tra i colori autunnali.

Pomeriggio - Esplorazione di Higashiyama

Dopo la visita al Fushimi Inari, ci dirigeremo verso il quartiere storico di Higashiyama, caratterizzato dalle sue stradine acciottolate e le antiche case in legno, che in autunno assumono un'atmosfera ancora più suggestiva grazie alle tonalità calde delle foglie di acero che adornano la zona. Passeggeremo tra i negozietti che vendono artigianato locale, dolci tipici e souvenir tradizionali, immersi nella magica atmosfera del fogliame.

Visita al Tempio Kiyomizudera

Proseguiremo con la visita al celebre Kiyomizudera, uno dei templi buddisti più famosi di Kyoto, noto per il suo balcone in legno sospeso su una scogliera. In autunno, il fogliame crea un panorama mozzafiato, con le colline circostanti che si tingono di rosso, arancione e oro. Dalla terrazza si gode di una vista spettacolare sulla città e sugli alberi colorati che decorano i giardini sottostanti. Concluderemo la giornata esplorando i templi e giardini circostanti, ammirando la bellezza storica e naturale di Kyoto durante il periodo autunnale.

13/12 - KYOTO / NARA / OSAKA

Mattina presto - Partenza verso Nara e visita al Parco di Nara

Inizieremo la giornata con una visita al Parco di Nara, famoso per la sua grande popolazione di cervi sika che vagano liberamente tra i visitatori. In autunno, il parco si trasforma in una meravigliosa distesa di foglie rosse e dorate, offrendo uno scenario incantevole per passeggiare tra i cervi sacri. I colori del fogliame autunnale aggiungono un tocco magico all'atmosfera.

Durante la visita, esploreremo il maestoso Tempio Todai-ji, che ospita la gigantesca statua del Buddha Vairocana, uno dei simboli più importanti del buddismo in Giappone, circondato dalle sfumature autunnali degli alberi circostanti. Successivamente, visiteremo il Santuario Kasuga Taisha, famoso per le sue centinaia di lanterne in pietra e bronzo, che creano un'atmosfera mistica soprattutto quando illuminate dai colori caldi delle foglie d'autunno.

Pomeriggio - Partenza per Osaka

Nel tardo pomeriggio, ci sposteremo verso Osaka, una delle città più dinamiche del Giappone, dove il fogliame inizia a decorare anche le zone urbane.

Sera - Cena fronte fiume e passeggiata serale

In serata, ci rilasseremo con una cena fronte fiume lungo il fiume Dotonbori, famosa per la sua vivace atmosfera, i ristoranti e le luci al neon che si riflettono nelle acque. Dopo cena, faremo una passeggiata nelle vie del centro di Osaka, tra le affollate strade di Namba e Shinsaibashi, rese ancora più suggestive dai colori autunnali che iniziano a decorare le strade. La serata sarà un mix di modernità e tradizione, con la possibilità di immergersi nell'energia della vita notturna di Osaka.

14/12 - OSAKA

Mattina: Visita al Castello di Osaka, circondato da un meraviglioso giardino autunnale. In autunno, il fogliame trasforma i giardini del castello, con aceri e alberi di ginkgo che si tingono di rosso, giallo e oro, creando un contrasto spettacolare con l'architettura storica. Passeggeremo tra i giardini, ammirando i colori autunnali e godendo della vista mozzafiato sulla città. All'interno del castello, esploreremo le esposizioni storiche dedicate ai samurai e alle antiche battaglie.

Proseguiremo con la visita al Mercato di Kuromon Ichiba, dove potremo gustare specialità locali e street food giapponese, come takoyaki e sushi fresco, immersi nell'atmosfera vivace del mercato.

Opzione extra: Per chi desidera ammirare una vista panoramica della città e dei colori autunnali dall'alto, si consiglia una tappa all'Umeda Sky Building, che offre una vista spettacolare sulla città e sui giardini circostanti decorati dal fogliame.

15/12 - OSAKA

Mattinata libera: Potete approfittare di questa mattina per una passeggiata finale tra i colori del fogliame nei parchi cittadini o per lo shopping nei quartieri principali.

Verso pranzo: Partenza con transfer privato verso l'aeroporto, con la meravigliosa vista dei colori autunnali che vi accompagna mentre salutate il Giappone.





****Il foliage dipende dalle condizioni meteorologiche e, pertanto, non può essere garantito****

✈	VOLO	CL	DA	A	PARTENZA	ARRIVO	🕒	AIR
to Malpensa MXP-IT → Tokyo NRT-JP					Volo 13h 25min + Scalo 3h 45min = Totale 17h 10min 🕒			
🇯🇵	CA950	T	Milano Malpensa MXP-IT	Pechino PEK-CN	Ven 06 dic 12:30	Sab 07 dic 05:30	10:00	359
🇯🇵	CA925	T	Pechino PEK-CN	Tokyo NRT-JP	Sab 07 dic 09:15	Sab 07 dic 13:40	03:25	333
da KIX-JP → Milano Malpensa MXP-IT					Volo 14h 15min + Scalo 6h 10min = Totale 20h 25min 🕒			
🇯🇵	CA128	L	Osaka KIX-JP	Pechino PEK-CN	Dom 15 dic 17:10	Dom 15 dic 19:25	03:15	321
🇯🇵	CA949	L	Pechino PEK-CN	Milano Malpensa MXP-IT	Lun 16 dic 01:35	Lun 16 dic 05:35	11:00	359

IL PROGRAMMA PUO' SUBIRE VARIAZIONI

L'ordine delle visite ed escursioni potrebbe subire variazioni per motivi di ordine pubblico / tecnico/organizzativo e climatico.

Le visite previste nel programma potranno quindi subire variazioni in considerazioni di impossibilità di raggiungere le località indicate.

È inoltre possibile che a causa di eventi speciali, di manifestazioni pubbliche e di lavori di ristrutturazione, alcuni edifici/siti/luoghi, vengano chiusi al pubblico anche senza preavviso.

VOLO: MALPENSA

HOTEL: Hotel 3* in prima colazione

SUPPLEMENTO SINGOLA: 380€

RIDUZIONE TRIPLA: non prevista

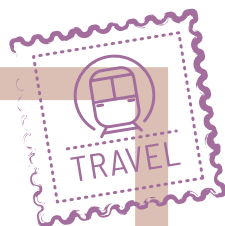
RIDUZIONE QUADRUPLA: non prevista

DETTAGLIO COSTI/PAGAMENTI:

Acconto di 1.000€/pax all'iscrizione

Saldo 30 giorni prima della partenza

LA QUOTA SI INTENDE CONFERMATO A 20 PAX



Per info e prenotazioni: 049 7302842 oppure WhatsApp 351 6089299

A chi è adatto?

1.Coppie Avventurose Ideale per coppie che amano esplorare nuovi luoghi insieme.

Perfetto per chi desidera scoprire la cultura giapponese e i suoi paesaggi mozzafiato

2.Viaggiatori Singoli Perfetto per chi viaggia da solo e vuole fare nuove amicizie.

Ottimo per partecipare a un gruppo di persone con interessi simili.

3.Amanti della Cultura Per chi vuole immergersi nella storia millenaria del Giappone.

Ideale per chi desidera partecipare a cerimonie tradizionali e visitare antichi templi.

5.Appassionati di Natura Perfetto per chi ama passeggiare nei parchi nazionali e godere di paesaggi naturali spettacolari.

Ideale per esplorare giardini zen, foreste di bambù e montagne imponenti.

6.Gastronomi Curiosi

Ottimo per chi vuole assaporare la cucina giapponese autentica. Perfetto per gli amanti del sushi, del ramen e di altre delizie culinarie

