



WONDERLAND

Viaggi

LA MAGIA DEL GIAPPONE

# GIAPPONE

dall'8 al 18 Giugno 2025

**VIAGGIO DI GRUPPO CON ACCOMPAGNATORE  
DALL'ITALIA**

**LA QUOTA COMPRENDE:**

- Biglietti aereo A/R con bagaglio da stiva da 23Kg e bagaglio a mano;
- Hotel 3\* a Tokyo, Kyoto e Osaka in prima colazione;
- Transfer aeroportuali privati a/r
- Biglietti treno proiettile da Tokyo a Kyoto, Osaka
- Metro Card (Suica Card);
- Sim telefonica dati per tutto il tour;
- Accompagnatore dall'Italia dell'Agenzia durante il Tour;
- Assicurazione medico/bagaglio/annullamento/covid/sciopero voli;

**LA QUOTA NON COMPRENDE:**

- Pranzi, Cene e bevande (mangiare in Giappone è economico, circa 10€ a pranzo, e 15€ a cena)
- Tutto quanto non espressamente indicato alla voce "la quota comprende";
- Tasse aeroportuali aggiornate al 07/10/2024 pari a 150€;

**€2.150**

Per info e prenotazioni: [045 8941311](tel:0458941311) oppure WhatsApp 351 9168896

# PROGRAMMA DEL GIAPPONE

dall'8 al 18 Giugno 2025

## VIAGGIO DI GRUPPO CON ACCOMPAGNATORE DALL'ITALIA

### 08/06 - ITALIA/TOKYO

Partenza dall'Italia per Tokyo con l'accompagnatore.

### 09/06 - TOKYO

Arrivo a Narita in tarda mattinata, e trasferimento in hotel. Dopo il check-in e un po' di relax, in serata (orario da definire), possibilità di partecipare ad un tour panoramico della **Tokyo Tower** per ammirare lo skyline serale della città. Tour facoltativo (22€ a persona).

### 10/06 - TOKYO

Mattina: Esplorazione dello **Zoo di Ueno**, famoso per ospitare i panda giganti.  
Pranzo libero in zona **Ameyoko**, un vivace mercato dove potrete assaporare piatti tipici giapponesi.  
Pomeriggio: Dopo pranzo, spostamento in metro verso **Asakusa**, una delle aree più tradizionali di Tokyo. Visiteremo il famoso Senso-ji, il tempio buddista più antico della città, e passeremo lungo **Nakamise-dori**.  
Sera: Rientro in hotel nel tardo pomeriggio. Alle 19:30, partenza per la visita serale al quartiere di Shinjuku, uno dei distretti più vivaci di Tokyo. Cena libera in zona Shinjuku.

### 11/06 - TOKYO

Intera giornata di visita (senza rientro in hotel).  
Prima tappa: **Shinjuku Gyoen**, un vasto parco che offre una meravigliosa combinazione di giardini paesaggistici giapponesi, francesi e inglesi. È ideale per una giornata di relax e contatto con la natura.

Ad **Harajuku** si trova anche il **Meiji Jingu**, uno dei principali santuari della città di Tokyo, immerso all'interno di una grande oasi verde condivisa con l'ampio parco Yoyogi. A volte si celebrano matrimoni tradizionali, se siamo fortunati li vedremo.

Pranzo libero in zona **Harajuku** che è un quartiere vivace e colorato situato nel cuore di Tokyo, noto per la sua moda eccentrica, la cultura giovanile e le strade piene di negozi, caffè e ristoranti alla moda, qui visiteremo **Takeshita Street ed Harajuku Bridge**. Lungo **Takeshita Street** e nelle vie circostanti, puoi trovare una varietà di deliziosi cibi di strada, come crepes dolci, patatine fritte giapponesi, taiyaki (pesciolini ripieni di dolce) e altro ancora.



Dopo pranzo ci dirigiamo a **SHIBUYA**, dove visiteremo:

1. Incrocio di Shibuya: L'incrocio pedonale di Shibuya è uno dei più trafficati al mondo e un'icona di Tokyo. Ogni volta che il semaforo si accende verde, centinaia di persone attraversano contemporaneamente in tutte le direzioni, creando uno spettacolo di massa in movimento.

2. Hachiko: Vicino alla stazione di Shibuya si trova la statua di Hachiko, un famoso cane fedele che attese il suo padrone alla stazione per anni dopo la sua morte. La storia di Hachiko è diventata un simbolo di lealtà e amore tra gli animali e umani.

3. Shibuya Scramble Square: Il nuovo grattacielo **Shibuya Scramble Square**, inaugurato nel 2019, offre una vista panoramica spettacolare sull'incrocio di Shibuya e sulla skyline di Tokyo dalla sua piattaforma di osservazione all'aperto. (costo 2500y, per chi vuole)

In orario cena ci dirigiamo ad Akihabara, la quale Di sera offre un'atmosfera completamente diversa rispetto al giorno, con luci al neon, negozi aperti fino a tarda notte e una vivace vita notturna.

## 12/06 - TOKYO / KYOTO

Mattina libera per lo shopping: Consiglio, Approfittate della mattinata per ammirare il **palazzo imperiale di Tokyo**.

Ore 13:00: Partenza con il treno proiettile Shinkansen verso **Kyoto**.

Passeggiata serale a **Gion e Pontocho**: Arrivati a Kyoto, ci immergeremo subito nell'atmosfera incantevole del quartiere storico di Gion, con le sue stradine acciottolate e le case in legno tradizionali

## 13/06 - KYOTO

Prima tappa: **Kinkaku-ji (Tempio d'Oro)**

Visita al magnifico Kinkaku-ji, il Tempio d'Oro. Il riflesso dorato del tempio sullo stagno Kyokochi, circondato da una vegetazione lussureggiante, crea un'immagine spettacolare e profondamente simbolica. Il colore dorato rappresenta la purezza e l'illuminazione.

Seconda tappa: **Tempio di Ryoanji**

Il famoso giardino di pietra Zen del Tempio di Ryoanji offre un'atmosfera minimalista e di grande serenità, ideale per contemplare la tranquillità del luogo.

Terza tappa: **Foresta di Bambù di Arashiyama**

Passeggiata tra i maestosi bambù della Foresta di Arashiyama, che crea una scenografia naturale unica.

Visita alla **Kimono Forest**, illuminata dai suoi 600 cilindri, creando un contrasto affascinante con l'ambiente circostante. Il vicino Ponte di Togetsukyo, circondato dalla natura, offre splendide viste sul fiume Hozu e le colline circostanti, ideali per una passeggiata serale magica.



## 14/06 - KYOTO

### Mattina - Visita al **Fushimi Inari Taisha**

Inizieremo la giornata con la visita al famoso Fushimi Inari Taisha, uno dei santuari più iconici del Giappone. Cammineremo attraverso i suggestivi tunnel di torii rossi che si snodano lungo i sentieri della montagna. Ogni portale torii è stato donato da aziende o privati in segno di gratitudine, e il percorso offre splendidi panorami su Kyoto man mano che si sale. Lungo il cammino, visiteremo anche i piccoli santuari immersi nella natura e le statue di volpi che fungono da guardiani del santuario.

### Pomeriggio - Esplorazione di **Higashiyama**

Dopo la visita al Fushimi Inari, ci dirigeremo verso il quartiere storico di Higashiyama, caratterizzato da stradine acciottolate e antiche case di legno che conservano l'atmosfera del Giappone tradizionale. Questa zona è perfetta per una passeggiata rilassante, con numerosi negozietti che vendono artigianato locale, dolci tipici e souvenir tradizionali.

### Visita al Tempio **Kiyomizudera**

La nostra esplorazione continua con una visita al celebre Kiyomizudera, uno dei templi buddhisti più famosi di Kyoto, noto per il suo balcone in legno costruito senza l'uso di chiodi e sospeso su una scogliera. Da qui si gode di una vista mozzafiato sulla città e sulle colline circostanti. Concluderemo la giornata esplorando i templi e i giardini circostanti, immersi nella bellezza storica e naturale di Kyoto.

## 15/06 - KYOTO/NARA/OSAKA

Mattina presto - Partenza verso **Nara** e visita al Parco di Nara

Inizieremo la giornata con una visita al Parco di Nara, famoso per la sua grande popolazione di **cervi sika** che vagano liberamente tra i visitatori. Questi animali, considerati sacri, possono essere accarezzati e nutriti con speciali biscotti acquistabili sul posto. Passeggeremo attraverso i vasti giardini del parco, immersi nella tranquillità della natura e circondati dai monumenti storici.

Durante la visita, esploreremo il maestoso **Tempio Todai-ji**, che ospita la gigantesca statua del **Buddha Vairocana**, uno dei simboli più importanti del buddismo in Giappone. Visiteremo anche il **Santuario Kasuga Taisha**, famoso per le sue centinaia di lanterne in pietra e bronzo, che rendono l'atmosfera mistica e suggestiva.

Pomeriggio - Partenza per Osaka

Nel tardo pomeriggio, ci sposteremo verso **Osaka**, una delle città più dinamiche del Giappone. Qui, potremo ammirare lo skyline moderno e prepararci per una serata speciale.

Sera - Cena fronte fiume e passeggiata serale

In serata, ci rilasseremo con una cena (per chi vuole) fronte fiume lungo il fiume **Dotonbori**, famosa per la sua vivace atmosfera, i ristoranti e le luci al neon. Dopo cena, faremo una passeggiata nelle vie del centro di Osaka, tra le affollate strade di **Namba** e **Shinsaibashi**, dove i negozi e le luci colorate rendono la città vibrante e unica. La serata sarà un mix di modernità e tradizione, con la possibilità di assaporare l'energia della vita notturna di Osaka.



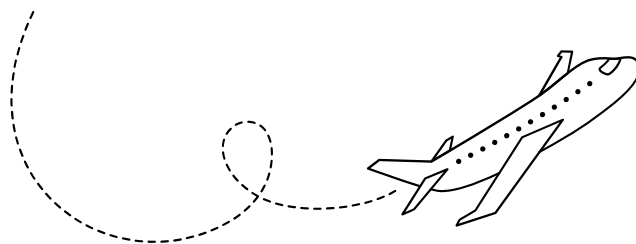
### 16/06 - OSAKA

Mattina: Visita al **Castello di Osaka**, circondato da uno splendido giardino. Passeggeremo tra i giardini del castello, ammirando la vista mozzafiato sulla città. All'interno, esploreremo le esposizioni storiche dedicate ai samurai e alle antiche battaglie.

Proseguiremo con la visita al **Mercato di Kuromon Ichiba**, dove potremo gustare specialità locali e street food giapponese, come takoyaki e sushi fresco, immersi nell'atmosfera vivace del mercato.

Opzione extra: Per chi desidera ammirare una vista panoramica della città dall'alto, si consiglia una tappa all'**Umeda Sky Building**, che offre una vista spettacolare sulla città e sui giardini circostanti.





### IL PROGRAMMA PUO' SUBIRE VARIAZIONI

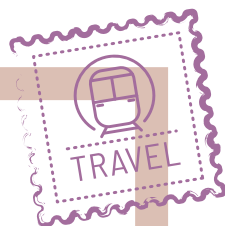
L'ordine delle visite ed escursioni potrebbe subire variazioni per motivi di ordine pubblico / tecnico/organizzativo e climatico.  
Le visite previste nel programma potranno quindi subire variazioni in considerazioni di impossibilità di raggiungere le località indicate.  
È inoltre possibile che a causa di eventi speciali, di manifestazioni pubbliche e di lavori di ristrutturazione, alcuni edifici/siti/luoghi, vengano chiusi al pubblico anche senza preavviso.

**VOLO:** MALPENSA  
**HOTEL:** Hotel 3\* in prima colazione

**SUPPLEMENTO SINGOLA:** 380€  
**RIDUZIONE TRIPLA:** non prevista  
**RIDUZIONE QUADRUPLA:** non prevista

**DETTAGLIO COSTI/PAGAMENTI:**  
Acconto di 1.000€/pax all'iscrizione  
Saldo 30 giorni prima della partenza

**LA QUOTA SI INTENDE CONFERMATA A 20 PAX**



## Cosa aspettarsi da questo Tour in Giappone?

### 1.Tokyo

- a.Vita Urbana Dinamica
- b.Grattacieli moderni, luci al neon e quartieri vivaci come Shibuya e Shinjuku.
- c.Shopping e Intrattenimento Centri commerciali, negozi di elettronica ad Akihabara e boutique di lusso a Ginza.
- d.Esperienze Culturali
- e.Visite al Tempio di Senso-ji ad Asakusa e al Santuario Meiji a Shibuya.
- f.Gastronomia Diversificata Assaggi di sushi al mercato del pesce di Tsukiji, ramen nei ristoranti locali e dolci tradizionali.

### 2.Kyoto

- a.Templi e Santuari Storici Visite al Tempio Kinkaku-ji (Padiglione d'Oro), al Tempio Kiyomizu-dera e al Santuario Fushimi Inari.
- b. Giardini Zen e Paesaggi Tranquilli
- c.Passeggiate nei giardini di Ryoan-ji e il Bosco di Bambù di Arashiyama.
- d.Cultura e Tradizione Esperienze di cerimonia del tè e kimono, esplorazione del quartiere delle geishe di Gion.
- e. Festival e Eventi Culturali
- f.Partecipazione a festival tradizionali come il Gion Matsuri.

### 3.Osaka

- a.Vita Notturna e Intrattenimento
- b.Quartieri vivaci come Dotonbori con le sue insegne luminose e ristoranti iconici.
- c.Gastronomia Famosa Assaggi di street food come takoyaki (polpette di polpo) e okonomiyaki (pancake salato)
- d. Cultura e Storia



## A chi è adatto?

### **1. Coppie Avventurose Ideale per coppie che amano esplorare nuovi luoghi insieme.**

Perfetto per chi desidera scoprire la cultura giapponese e i suoi paesaggi mozzafiato

### **2. Viaggiatori Singoli Perfetto per chi viaggia da solo e vuole fare nuove amicizie.**

Ottimo per partecipare a un gruppo di persone con interessi simili.

### **3. Amanti della Cultura Per chi vuole immergersi nella storia millenaria del Giappone.**

Ideale per chi desidera partecipare a cerimonie tradizionali e visitare antichi templi.

### **5. Appassionati di Natura Perfetto per chi ama passeggiare nei parchi nazionali e godere di paesaggi naturali spettacolari.**

Ideale per esplorare giardini zen, foreste di bambù e montagne imponenti.

### **6. Gastronomi Curiosi**

Ottimo per chi vuole assaporare la cucina giapponese autentica. Perfetto per gli amanti del sushi, del ramen e di altre delizie culinarie

