

MERAVIGLIOSA PRIMAVERA

GIAPPONE

dal 14 Marzo al 24 Marzo 2025

**VIAGGIO DI GRUPPO CON ACCOMPAGNATORE
DALL'ITALIA**

LA QUOTA COMPRENDE:

- Biglietti aereo A/R con bagaglio da stiva da 23Kg e bagaglio a mano;
- Hotel 3* a Tokyo, Kyoto e Osaka in prima colazione;
- Transfer aeroportuali privati a/r
- Biglietti treno proiettile da Tokyo a Kyoto, Osaka
- Metro Card (Suica Card);
- Sim telefonica dati per tutto il tour;
- Accompagnatore dall'Italia dell'Agenzia durante il Tour;
- Assicurazione medico/bagaglio/annullamento/covid/sciopero voli;

LA QUOTA NON COMPRENDE:

- Pranzi, Cene e bevande (mangiare in Giappone è economico, circa 10€ a pranzo, e 15€ a cena)
- Tutto quanto non espressamente indicato alla voce "la quota comprende";
- Tasse aeroportuali aggiornate al 21/11/2024 pari a 150€;

€2.460

PROGRAMMA DEL GIAPPONE

dal 14 Marzo al 24 Marzo 2025

VIAGGIO DI GRUPPO CON ACCOMPAGNATORE DALL'ITALIA

14/03 - ITALIA/TOKYO

Partenza dall'Italia per Tokyo con l'accompagnatore.

15/03 - TOKYO

Arrivo a Narita in tarda mattinata, e trasferimento in hotel. Dopo il check-in e un po' di relax, in serata (orario da definire) possibilità di partecipare ad un tour panoramico della **Tokyo Tower** per ammirare lo skyline serale della città e, se la fioritura dei ciliegi è già iniziata, uno scorcio dei sakura che decorano la città dall'alto. Tour facoltativo (22€ a persona).

16/03 - TOKYO

Mattina: Esplorazione dello **Zoo di Ueno**, famoso per ospitare i panda giganti. Durante la primavera, il Parco di Ueno diventa uno dei luoghi migliori per ammirare la fioritura dei ciliegi, con alberi che circondano il parco e lo zoo, creando uno spettacolo visivo mozzafiato. Sarà possibile passeggiare sotto i sakura in fiore, rendendo la visita ancora più suggestiva.

Pranzo libero in zona **Ameyoko**, un vivace mercato dove potrete assaporare piatti tipici giapponesi circondati dalla fioritura dei ciliegi che decora la zona.

Pomeriggio: Dopo pranzo, spostamento in metro verso **Asakusa**, una delle aree più tradizionali di Tokyo. Visiteremo il famoso **Senso-ji**, il tempio buddista più antico della città, con i ciliegi in fiore che adornano i dintorni. Passeggeremo lungo **Nakamise-dori**, ammirando le fioriture che aggiungono un tocco magico all'esperienza.

Sera: Rientro in hotel nel tardo pomeriggio.

Alle 19:30, partenza per la visita serale al quartiere di Shinjuku, uno dei distretti più vivaci di Tokyo. Anche Shinjuku offre scorci di ciliegi illuminati in primavera, rendendo la passeggiata tra **Golden Gai e Kabukicho** ancora più affascinante. Cena libera in zona **Shinjuku**.

17/03 - TOKYO

Intera giornata di visita (senza rientro in hotel).

Prima tappa: **Shinjuku Gyoen**, un vasto parco famoso per la fioritura dei ciliegi. In primavera, oltre 1.000 alberi di ciliegio fioriscono in diversi momenti, creando una scenografia incantevole di sakura rosa e bianchi che si riflettono sui laghetti. I giardini paesaggistici giapponesi, francesi e inglesi offrono un meraviglioso mix di natura e pace, ideali per una giornata dedicata all'ammirazione dei ciliegi in fiore.



Ad **Harajuku** si trova anche il **Meiji Jingu**, uno dei principali santuari della città di Tokyo, immerso all'interno di una grande oasi verde condivisa con l'ampio **parco Yoyogi**.

A volte si celebrano matrimoni tradizionali, se siamo fortunati li vedremo.

Pranzo libero in zona **Harajuku** che è un quartiere vivace e colorato situato nel cuore di Tokyo, noto per la sua moda eccentrica, la cultura giovanile e le strade piene di negozi, caffè e ristoranti alla moda, qui visiteremo **Takeshita Street** ed **Harajuku Bridge**. Lungo Takeshita Street e nelle vie circostanti, puoi trovare una varietà di deliziosi cibi di strada, come crepes dolci, patatine fritte giapponesi, taiyaki (pesciolini ripieni di dolce) e altro ancora.

Dopo pranzo ci dirigiamo a **SHIBUYA**, dove visiteremo:

1. Incrocio di Shibuya: L'incrocio pedonale di Shibuya è uno dei più trafficati al mondo e un'icona di Tokyo. Ogni volta che il semaforo si accende verde, centinaia di persone attraversano contemporaneamente in tutte le direzioni, creando uno spettacolo di massa in movimento.

2. Hachiko: Vicino alla stazione di Shibuya si trova la statua di Hachiko, un famoso cane fedele che attese il suo padrone alla stazione per anni dopo la sua morte. La storia di Hachiko è diventata un simbolo di lealtà e amore tra gli animali e umani.

3. Shibuya Scramble Square: Il nuovo grattacielo Shibuya Scramble Square, inaugurato nel 2019, offre una vista panoramica spettacolare sull'incrocio di Shibuya e sulla skyline di Tokyo dalla sua piattaforma di osservazione all'aperto. (costo 2500y, per chi vuole)

In orario cena ci dirigiamo ad **Akihabara**, la quale Di sera offre un'atmosfera completamente diversa rispetto al giorno, con luci al neon, negozi aperti fino a tarda notte e una vivace vita notturna.

18/03 - TOKYO / KYOTO

Mattina libera per lo shopping: Consiglio, Approfittate della mattinata per ammirare il **palazzo imperiale di Tokyo**.

Ore 13:00: Partenza con il treno proiettile Shinkansen verso **Kyoto**. Durante il viaggio, potrete ammirare il paesaggio giapponese, arricchito dalla fioritura dei ciliegi che si estende nelle campagne e sulle colline.

Passeggiata serale a **Gion e Pontocho**: Arrivati a Kyoto, ci immergeremo subito nell'atmosfera incantevole del quartiere storico di Gion, con le sue stradine acciottolate e le case in legno tradizionali



19/03 - KYOTO

Prima tappa: **Kinkaku-ji (Tempio d'Oro)**

Visita al magnifico Kinkaku-ji, il Tempio d'Oro, che brilla ancora di più in questo periodo grazie alla combinazione della luce invernale e delle foglie autunnali ancora presenti. Il riflesso dorato del tempio sullo **stagno Kyokochi**, circondato da alberi tinti di rosso, arancione e giallo, crea un'immagine spettacolare e profondamente simbolica. Il colore dorato rappresenta la purezza e l'illuminazione, arricchito dai colori del foliage.

Seconda tappa: **Tempio di Ryoanji**

Il famoso giardino di pietra Zen del Tempio di Ryoanji diventa ancora più suggestivo con lo sfondo degli alberi autunnali, che aggiungono un tocco di colore e serenità all'atmosfera minimalista del giardino. Dicembre è un momento ideale per contemplare la tranquillità del luogo.

Terza tappa: **Foresta di Bambù di Arashiyama**

Passeggiata tra i maestosi bambù della Foresta di **Arashiyama**, resa ancora più affascinante dal foliage nelle vicinanze. Le tonalità autunnali si mescolano con il verde dei bambù, creando una scenografia naturale unica.

Visita alla **Kimono Forest**, che in dicembre si illumina con i suoi 600 cilindri, creando un contrasto affascinante con i colori autunnali circostanti. Il vicino **Ponte di Togetsukyo**, circondato dalla natura, offre splendide viste del foliage che incornicia il fiume Hozu e le colline circostanti, ideali per una passeggiata serale magica.

20/03 - KYOTO

Mattina - **Visita al Fushimi Inari Taisha**

Inizieremo la giornata con la visita al famoso Fushimi Inari Taisha, uno dei santuari più iconici del Giappone. Cammineremo attraverso i suggestivi tunnel di torii rossi che si snodano lungo i sentieri della montagna. Ogni portale torii è stato donato da aziende o privati in segno di gratitudine, e il percorso offre splendidi panorami su Kyoto man mano che si sale. Lungo il cammino, visiteremo anche i piccoli santuari immersi nella natura e le statue di volpi che fungono da guardiani del santuario.

Pomeriggio - **Esplorazione di Higashiyama**

Dopo la visita al Fushimi Inari, ci dirigeremo verso il quartiere storico di Higashiyama, caratterizzato da stradine acciottolate e antiche case di legno che conservano l'atmosfera del Giappone tradizionale. Questa zona è perfetta per una passeggiata rilassante, con numerosi negozietti che vendono artigianato locale, dolci tipici e souvenir tradizionali.

Visita al Tempio **Kiyomizudera**

La nostra esplorazione continua con una visita al celebre Kiyomizudera, uno dei templi buddisti più famosi di Kyoto, noto per il suo balcone in legno costruito senza l'uso di chiodi e sospeso su una scogliera. Da qui si gode di una vista mozzafiato sulla città e sulle colline circostanti, soprattutto in primavera durante la fioritura dei ciliegi o in autunno con il foliage. Concluderemo la giornata esplorando i templi e i giardini circostanti, immersi nella bellezza storica e naturale di Kyoto.



21/03 - KYOTO/NARA/OSAKA

Mattina presto - Partenza verso Nara e visita al **Parco di Nara**

Inizieremo la giornata con una visita al Parco di Nara, famoso per la sua grande popolazione di **cervi sika** che vagano liberamente tra i visitatori. Questi animali, considerati sacri, possono essere accarezzati e nutriti con speciali biscotti acquistabili sul posto. Passeggeremo attraverso i vasti giardini del parco, immersi nella tranquillità della natura e circondati dai monumenti storici.

Durante la visita, esploreremo il maestoso **Tempio Todai-ji**, che ospita la gigantesca statua del **Buddha Vairocana**, uno dei simboli più importanti del buddismo in Giappone. Visiteremo anche il **Santuario Kasuga Taisha**, famoso per le sue centinaia di lanterne in pietra e bronzo, che rendono l'atmosfera mistica e suggestiva.

Pomeriggio - Partenza per Osaka

Nel tardo pomeriggio, ci sposteremo verso Osaka, una delle città più dinamiche del Giappone. Qui, potremo ammirare lo skyline moderno e prepararsi per una serata speciale.

Sera - Cena fronte fiume e passeggiata serale

In serata, ci rilasseremo con una cena fronte fiume lungo il fiume **Dotonbori**, famosa per la sua vivace atmosfera, i ristoranti e le luci al neon. Dopo cena, faremo una passeggiata nelle vie del centro di Osaka, tra le affollate strade di **Namba e Shinsaibashi**, dove i negozi e le luci colorate rendono la città vibrante e unica. La serata sarà un mix di modernità e tradizione, con la possibilità di assaporare l'energia della vita notturna di Osaka.

22/03 - OSAKA

Mattina: Visita al Castello di Osaka, circondato da un meraviglioso giardino di ciliegi in fiore. I sakura rendono la visita al castello un'esperienza unica, con il contrasto tra l'architettura storica e i fiori rosa che circondano la struttura. Passeggeremo tra i giardini del castello, ammirando i ciliegi e godendo della vista mozzafiato sulla città e sui sakura che fioriscono tutt'intorno. All'interno, esploreremo le esposizioni storiche dedicate ai samurai e alle antiche battaglie.

Proseguiremo con la visita al Mercato di Kuromon Ichiba, dove potremo gustare specialità locali e street food giapponese, come takoyaki e sushi fresco, immersi nell'atmosfera vivace del mercato.

Opzione extra: Per chi desidera ammirare una vista panoramica della città e dei ciliegi in fiore dall'alto, si consiglia una tappa all'Umeda Sky Building, che offre una vista spettacolare sulla città e sui giardini circostanti decorati dai sakura.

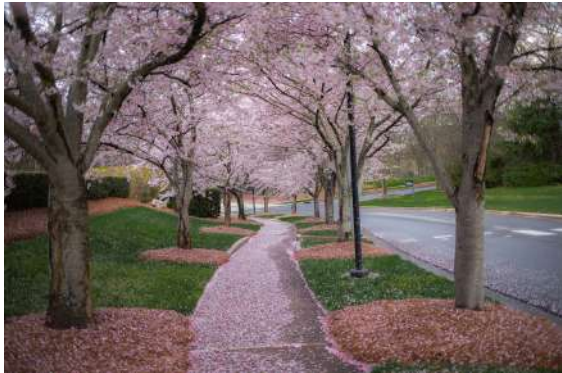
23/03 - OSAKA

Mattinata libera: Potete approfittare di questa mattina per una passeggiata finale tra i ciliegi in fiore nei parchi cittadini o per lo shopping nei quartieri principali.

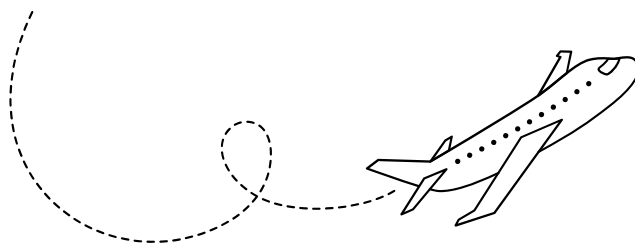
Verso pranzo l'accompagnatore vi assisterà con il transfer privato e Partenza verso l'aeroporto per il ritorno in Italia.

L'accompagnatore resterà in Giappone.





****La fioritura dipende dalle condizioni meteorologiche e, pertanto, non può essere garantita****



IL PROGRAMMA PUO' SUBIRE VARIAZIONI

L'ordine delle visite ed escursioni potrebbe subire variazioni per motivi di ordine pubblico / tecnico/organizzativo e climatico.

Le visite previste nel programma potranno quindi subire variazioni in considerazioni di impossibilità di raggiungere le località indicate.

È inoltre possibile che a causa di eventi speciali, di manifestazioni pubbliche e di lavori di ristrutturazione, alcuni edifici/siti/luoghi, vengano chiusi al pubblico anche senza preavviso.

VOLO: MALPENSA

HOTEL: Hotel 3* in prima colazione

SUPPLEMENTO SINGOLA: 380€

RIDUZIONE TRIPLA: non prevista

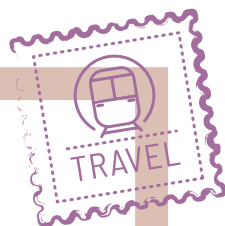
RIDUZIONE QUADRUPLA: non prevista

DETTAGLIO COSTI/PAGAMENTI:

Acconto di 1.100€/pax all'iscrizione

Saldo 30 giorni prima della partenza

LA QUOTA SI INTENDE CONFERMATA A 20 PAX



Per info e prenotazioni: 045 8941311 oppure WhatsApp 351 9168896

Cosa aspettarsi da questo Tour in Giappone?

1.Tokyo

- a.Vita Urbana Dinamica
- b.Grattacieli moderni, luci al neon e quartieri vivaci come Shibuya e Shinjuku.
- c.Shopping e Intrattenimento Centri commerciali, negozi di elettronica ad Akihabara e boutique di lusso a Ginza.
- d.Esperienze Culturali
- e.Visite al Tempio di Senso-ji ad Asakusa e al Santuario Meiji a Shibuya.
- f.Gastronomia Diversificata Assaggi di sushi al mercato del pesce di Tsukiji, ramen nei ristoranti locali e dolci tradizionali.

2.Kyoto

- a.Templi e Santuari Storici Visite al Tempio Kinkaku-ji (Padiglione d'Oro), al Tempio Kiyomizu-dera e al Santuario Fushimi Inari.
- b. Giardini Zen e Paesaggi Tranquilli
- c.Passeggiate nei giardini di Ryoan-ji e il Bosco di Bambù di Arashiyama.
- d.Cultura e Tradizione Esperienze di cerimonia del tè e kimono, esplorazione del quartiere delle geishe di Gion.
- e. Festival e Eventi Culturali
- f.Partecipazione a festival tradizionali come il Gion Matsuri.

3.Osaka

- a.Vita Notturna e Intrattenimento
- b.Quartieri vivaci come Dotonbori con le sue insegne luminose e ristoranti iconici.
- c.Gastronomia Famosa Assaggi di street food come takoyaki (polpette di polpo) e okonomiyaki (pancake salato)
- d. Cultura e Storia



A chi è adatto?

1.Coppie Avventurose Ideale per coppie che amano esplorare nuovi luoghi insieme.

Perfetto per chi desidera scoprire la cultura giapponese e i suoi paesaggi mozzafiato

2.Viaggiatori Singoli Perfetto per chi viaggia da solo e vuole fare nuove amicizie.

Ottimo per partecipare a un gruppo di persone con interessi simili.

3.Amanti della Cultura Per chi vuole immergersi nella storia millenaria del Giappone.

Ideale per chi desidera partecipare a cerimonie tradizionali e visitare antichi templi.

5.Appassionati di Natura Perfetto per chi ama passeggiare nei parchi nazionali e godere di paesaggi naturali spettacolari.

Ideale per esplorare giardini zen, foreste di bambù e montagne imponenti.

6.Gastronomi Curiosi

Ottimo per chi vuole assaporare la cucina giapponese autentica. Perfetto per gli amanti del sushi, del ramen e di altre delizie culinarie

