

MAGICA FIORITURA DEI CILIEGI
GIAPPONE
dal 7 Aprile 17 Aprile 2025

**VIAGGIO DI GRUPPO CON ACCOMPAGNATORE
DALL'ITALIA**

LA QUOTA COMPRENDE:

- Biglietti aereo A/R con bagaglio da stiva da 23Kg e bagaglio a mano;
- Hotel 3* a Tokyo, Kyoto Hiroshima e Osaka in prima colazione;
- Transfer aeroportuali privati a/r
- Biglietti treno proiettile da Tokyo a Kyoto, Osaka
- Metro Card (Suica Card);
- Sim telefonica dati per tutto il tour;
- Accompagnatore Agenzia dall'Italia per l'intera durata del Viaggio;
- Assicurazione medico/bagaglio/annullamento/covid/sciopero voli

LA QUOTA NON COMPRENDE:

- Pranzi, Cene e bevande (mangiare in Giappone è economico, circa 10€ a pranzo, e 15€ a cena)
- Tutto quanto non espressamente indicato alla voce "la quota comprende";
- Tasse aeroportuali aggiornate al 07/10/2024 pari a 150€;

€3.140

PROGRAMMA DEL GIAPPONE

dal 7 Aprile 17 Aprile

VIAGGIO DI GRUPPO CON ACCOMPAGNATORE DALL'ITALIA

007/04 - ITALIA/TOKYO

Partenza dall'Italia per Tokyo.

08/04 - TOKYO

Arrivo a Narita in tarda mattinata, seguito dal trasferimento in hotel.

Dopo il check-in e un po' di relax, in serata (orario da definire) possibilità di partecipare ad un tour panoramico della **Tokyo Tower** per ammirare lo skyline serale della città e, se la fioritura dei ciliegi è già iniziata, uno scorcio dei sakura che decorano la città dall'alto. Tour facoltativo (22€ a persona).

09/04 - TOKYO

Mattina: Esplorazione dello **Zoo di Ueno**, famoso per ospitare i panda giganti. Durante la primavera, il Parco di Ueno diventa uno dei luoghi migliori per ammirare la fioritura dei ciliegi, con alberi che circondano il parco e lo zoo, creando uno spettacolo visivo mozzafiato. Sarà possibile passeggiare sotto i sakura in fiore, rendendo la visita ancora più suggestiva.

Pranzo libero in zona **Ameyoko**, un vivace mercato dove potrete assaporare piatti tipici giapponesi circondati dalla fioritura dei ciliegi che decora la zona. Pomeriggio: Dopo pranzo, spostamento in metro verso **Asakusa**, una delle aree più tradizionali di Tokyo. Visiteremo il famoso **Senso-ji**, il tempio buddista più antico della città, con i ciliegi in fiore che adornano i dintorni. Passeggeremo lungo **Nakamise-dori**, ammirando le fioriture che aggiungono un tocco magico all'esperienza. Sera: Rientro in hotel nel tardo pomeriggio.

Alle 19:30, partenza per la visita serale al quartiere di Shinjuku, uno dei distretti più vivaci di Tokyo. Anche Shinjuku offre scorci di ciliegi illuminati in primavera, rendendo la passeggiata tra **Golden Gai e Kabukicho** ancora più affascinante. Cena libera in zona **Shinjuku**.

10/04 - TOKYO

Intera giornata di visita (senza rientro in hotel). Prima tappa: **Shinjuku Gyoen**, un vasto parco famoso per la fioritura dei ciliegi. In primavera, oltre 1.000 alberi di ciliegio fioriscono in diversi momenti, creando una scenografia incantevole di sakura rosa e bianchi che si riflettono sui laghetti. I giardini paesaggistici giapponesi, francesi e inglesi offrono un meraviglioso mix di natura e pace, ideali per una giornata dedicata all'ammirazione dei ciliegi in fiore.



Ad **Harajuku** si trova anche il **Meiji Jingu**, uno dei principali santuari della città di Tokyo, immerso all'interno di una grande oasi verde condivisa con l'ampio **parco Yoyogi**.

A volte si celebrano matrimoni tradizionali, se siamo fortunati li vedremo.

Pranzo libero in zona **Harajuku** che è un quartiere vivace e colorato situato nel cuore di Tokyo, noto per la sua moda eccentrica, la cultura giovanile e le strade piene di negozi, caffè e ristoranti alla moda, qui visiteremo **Takeshita Street** ed **Harajuku Bridge**. Lungo Takeshita Street e nelle vie circostanti, puoi trovare una varietà di deliziosi cibi di strada, come crepes dolci, patatine fritte giapponesi, taiyaki (pesciolini ripieni di dolce) e altro ancora.

Dopo pranzo ci dirigiamo a **SHIBUYA**, dove visiteremo:

1.Incrocio di Shibuya: L'incrocio pedonale di Shibuya è uno dei più trafficati al mondo e un'icona di Tokyo. Ogni volta che il semaforo si accende verde, centinaia di persone attraversano contemporaneamente in tutte le direzioni, creando uno spettacolo di massa in movimento.

2.Hachiko: Vicino alla stazione di Shibuya si trova la statua di Hachiko, un famoso cane fedele che attese il suo padrone alla stazione per anni dopo la sua morte. La storia di Hachiko è diventata un simbolo di lealtà e amore tra gli animali e umani.

3.Shibuya Scramble Square: Il nuovo grattacielo Shibuya Scramble Square, inaugurato nel 2019, offre una vista panoramica spettacolare sull'incrocio di Shibuya e sulla skyline di Tokyo dalla sua piattaforma di osservazione all'aperto. (costo 2500y, per chi vuole)

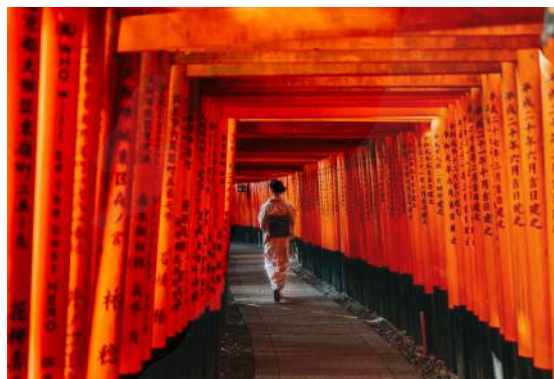
In orario cena ci dirigiamo ad **Akihabara**, la quale Di sera offre un'atmosfera completamente diversa rispetto al giorno, con luci al neon, negozi aperti fino a tarda notte e una vivace vita notturna.

11/04 - TOKYO

Mattina libera per lo shopping: Consiglio, Approfittate della mattinata per ammirare il **palazzo imperiale di Tokyo**.

Ore 13:00: Partenza con il treno proiettile Shinkansen verso **Kyoto**. Durante il viaggio, potrete ammirare il paesaggio giapponese, arricchito dalla fioritura dei ciliegi che si estende nelle campagne e sulle colline.

Passeggiata serale a **Gion e Pontocho**: Arrivati a Kyoto, ci immergeremo subito nell'atmosfera incantevole del quartiere storico di Gion, con le sue stradine acciottolate e le case in legno tradizionali



12/04 - KYOTO

Prima tappa: **Kinkaku-ji (Tempio d'Oro)**

Visita al magnifico Kinkaku-ji, il Tempio d'Oro, che brilla ancora di più in questo periodo grazie alla combinazione della luce invernale e delle foglie autunnali ancora presenti. Il riflesso dorato del tempio sullo **stagno Kyokochi**, circondato da alberi tinti di rosso, arancione e giallo, crea un'immagine spettacolare e profondamente simbolica. Il colore dorato rappresenta la purezza e l'illuminazione, arricchito dai colori del foliage.

Seconda tappa: **Tempio di Ryoanji**

Il famoso giardino di pietra Zen del Tempio di Ryoanji diventa ancora più suggestivo con lo sfondo degli alberi autunnali, che aggiungono un tocco di colore e serenità all'atmosfera minimalista del giardino. Dicembre è un momento ideale per contemplare la tranquillità del luogo.

Terza tappa: **Foresta di Bambù di Arashiyama**

Passeggiata tra i maestosi bambù della Foresta di **Arashiyama**, resa ancora più affascinante dal foliage nelle vicinanze. Le tonalità autunnali si mescolano con il verde dei bambù, creando una scenografia naturale unica.

Visita alla **Kimono Forest**, che in dicembre si illumina con i suoi 600 cilindri, creando un contrasto affascinante con i colori autunnali circostanti. Il vicino **Ponte di Togetsukyo**, circondato dalla natura, offre splendide viste del foliage che incornicia il fiume Hozu e le colline circostanti, ideali per una passeggiata serale magica.

13/04 - KYOTO

Mattina - **Visita al Fushimi Inari Taisha**

Inizieremo la giornata con la visita al famoso Fushimi Inari Taisha, uno dei santuari più iconici del Giappone.

Cammineremo attraverso i suggestivi tunnel di torii rossi che si snodano lungo i sentieri della montagna. Ogni portale torii è stato donato da aziende o privati in segno di gratitudine, e il percorso offre splendidi panorami su Kyoto man mano che si sale. Lungo il cammino, visiteremo anche i piccoli santuari immersi nella natura e le statue di volpi che fungono da guardiani del santuario.

Pomeriggio - **Esplorazione di Higashiyama**

Dopo la visita al Fushimi Inari, ci dirigeremo verso il quartiere storico di Higashiyama, caratterizzato da stradine acciottolate e antiche case di legno che conservano l'atmosfera del Giappone tradizionale. Questa zona è perfetta per una passeggiata rilassante, con numerosi negozietti che vendono artigianato locale, dolci tipici e souvenir tradizionali.

Visita al Tempio **Kiyomizudera**

La nostra esplorazione continua con una visita al celebre Kiyomizudera, uno dei templi buddisti più famosi di Kyoto, noto per il suo balcone in legno costruito senza l'uso di chiodi e sospeso su una scogliera. Da qui si gode di una vista mozzafiato sulla città e sulle colline circostanti, soprattutto in primavera durante la fioritura dei ciliegi o in autunno con il foliage. Concluderemo la giornata esplorando i templi e i giardini circostanti, immersi nella bellezza storica e naturale di Kyoto.



14/04 - KYOTO/NARA/OSAKA

Mattina presto - Partenza verso Nara e visita al **Parco di Nara**

Inizieremo la giornata con una visita al Parco di Nara, famoso per la sua grande popolazione di **cervi sika** che vagano liberamente tra i visitatori. Questi animali, considerati sacri, possono essere accarezzati e nutriti con speciali biscotti acquistabili sul posto. Passeggeremo attraverso i vasti giardini del parco, immersi nella tranquillità della natura e circondati dai monumenti storici.

Durante la visita, esploreremo il maestoso **Tempio Todai-ji**, che ospita la gigantesca statua del **Buddha Vairocana**, uno dei simboli più importanti del buddismo in Giappone. Visiteremo anche il **Santuario Kasuga Taisha**, famoso per le sue centinaia di lanterne in pietra e bronzo, che rendono l'atmosfera mistica e suggestiva.

Pomeriggio - Partenza per Osaka

Nel tardo pomeriggio, ci sposteremo verso Osaka, una delle città più dinamiche del Giappone. Qui, potremo ammirare lo skyline moderno e prepararsi per una serata speciale.

Sera - Cena fronte fiume e passeggiata serale

In serata, ci rilasseremo con una cena fronte fiume lungo il fiume **Dotonbori**, famosa per la sua vivace atmosfera, i ristoranti e le luci al neon. Dopo cena, faremo una passeggiata nelle vie del centro di Osaka, tra le affollate strade di **Namba** e **Shinsaibashi**, dove i negozi e le luci colorate rendono la città vibrante e unica. La serata sarà un mix di modernità e tradizione, con la possibilità di assaporare l'energia della vita notturna di Osaka.

15/04 - OSAKA

Mattina: Visita al Castello di Osaka, circondato da un meraviglioso giardino di ciliegi in fiore. I sakura rendono la visita al castello un'esperienza unica, con il contrasto tra l'architettura storica e i fiori rosa che circondano la struttura. Passeggeremo tra i giardini del castello, ammirando i ciliegi e godendo della vista mozzafiato sulla città e sui sakura che fioriscono tutt'intorno. All'interno, esploreremo le esposizioni storiche dedicate ai samurai e alle antiche battaglie.

Proseguiremo con la visita al Mercato di Kuromon Ichiba, dove potremo gustare specialità locali e street food giapponese, come takoyaki e sushi fresco, immersi nell'atmosfera vivace del mercato.

Opzione extra: Per chi desidera ammirare una vista panoramica della città e dei ciliegi in fiore dall'alto, si consiglia una tappa all'Umeda Sky Building, che offre una vista spettacolare sulla città e sui giardini circostanti decorati dai sakura.

16/04 - OSAKA

Mattinata libera: Potete approfittare di questa mattina per una passeggiata finale tra i ciliegi in fiore nei parchi cittadini o per lo shopping nei quartieri principali.

Verso pranzo: Partenza con transfer privato verso l'aeroporto, con la meravigliosa vista dei ciliegi che vi accompagna mentre salutate il Giappone.



****La fioritura dipende dalle condizioni meteorologiche e, pertanto, non può essere garantita****

Per info e prenotazioni: 045 8941311 oppure WhatsApp 351 6089299

Come Prenotare il Tuo Tour

Segui questi semplici passaggi per completare la prenotazione del tuo viaggio:

1. Contattaci

- **Telefono:** Chiama il numero **045 8941311**
- **WhatsApp:** Scrivici al numero **351 9168896**

Indica il tour a cui sei interessato e saremo pronti ad assisterti!

2. Invia i Dati dei Partecipanti

Per procedere con la prenotazione, avremo bisogno dei seguenti dati:

- **Nomi e cognomi** di tutti i partecipanti
- **Data di nascita** di ogni partecipante
- **Intestatario della prenotazione:** nome, cognome, indirizzo di residenza, codice fiscale, numero di telefono ed email

3. Ricevi e Firma il Contratto

Dopo averci fornito tutte le informazioni:

- Ti invieremo un **contratto** da visionare. Per qualsiasi dubbio, siamo sempre a disposizione.
- La firma dovrà essere effettuata **digitalmente tramite cellulare** (non è possibile firmare da computer):
- Riceverai un messaggio con un link.
- Clicca sul link, inserisci il codice ricevuto via SMS, e firma con il dito direttamente sul telefono.
- Una volta completata questa procedura, il contratto sarà considerato firmato.

4. Versamento Acconto

Per confermare la prenotazione, sarà necessario versare un **acconto di 1200 euro**.

5. Supporto Sempre Disponibile

Puoi contattarci per qualsiasi informazione o chiarimento:

- **Filiale di Villafranca di Verona**
- **Filiale di Rubano, Padova**

Siamo qui per accompagnarti passo dopo passo verso il tuo viaggio perfetto!



IL PROGRAMMA PUO' SUBIRE VARIAZIONI

L'ordine delle visite ed escursioni potrebbe subire variazioni per motivi di ordine pubblico / tecnico/organizzativo e climatico.

Le visite previste nel programma potranno quindi subire variazioni in considerazioni di impossibilità di raggiungere le località indicate.

È inoltre possibile che a causa di eventi speciali, di manifestazioni pubbliche e di lavori di ristrutturazione, alcuni edifici/siti/luoghi, vengano chiusi al pubblico anche senza preavviso.



VOLO: MALPENSA

HOTEL: Hotel 3* in prima colazione

SUPPLEMENTO SINGOLA: 380€

RIDUZIONE TRIPLA: non prevista

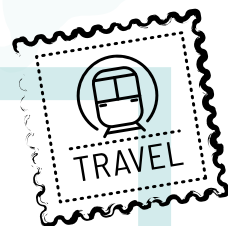
RIDUZIONE QUADRUPLA: non prevista

DETTAGLIO COSTI/PAGAMENTI:

Acconto di 1.200€/pax all'iscrizione

Saldo 30 giorni prima della partenza

LA QUOTA SI INTENDE CONFERMATA A 20 PAX





Scopri Come Funzionano i Nostri Tour

Benvenuti nella nostra guida pratica per vivere al meglio i nostri tour! Qui troverai tutte le informazioni necessarie per comprendere l'organizzazione, le modalità di viaggio e i servizi inclusi.

1. Per Chi Sono Pensati i Nostri Tour?

I nostri tour sono pensati per:

- Viaggiatori attivi, amanti delle passeggiate e dell'autenticità.
- Chi desidera esplorare a fondo le destinazioni, immergendosi nella cultura e nei paesaggi.
- Chi è alla ricerca di un'esperienza ben organizzata e senza stress.

Se preferisci ritmi più rilassati o hai particolari necessità, contattaci! Troveremo la soluzione migliore per te.

2. Come Sono Strutturati i Nostri Tour?

- **Trasporti:** Utilizziamo i mezzi più comodi ed efficienti, come treni veloci, autobus locali e, quando necessario, taxi (a carico del cliente).
- **Camminate giornaliere:** Prevediamo una media di 10 km al giorno, su percorsi prevalentemente pianeggianti.
- **Nota Bene:** In alcuni casi, le distanze possono essere percorse solo a piedi. Troverai indicazioni dettagliate nella descrizione di ogni tour.
- **Pausa pranzo:** Organizziamo pause in ristoranti locali per assaporare la cucina tipica.
- **Flessibilità:** Sei libero di unirti al gruppo o scegliere percorsi alternativi in autonomia, previa comunicazione alla guida/accompagnatore.

3. Cosa È Incluso?

- **Accompagnatore esperto/a:** Sarai accompagnato da un professionista che parla la tua lingua.
- **Biglietti di trasporto:** Treni, autobus e dove indicato ingressi alle principali attrazioni.
- **Assistenza 24/7:** Per qualsiasi necessità durante il tour.

Non incluso: *pasti, spese personali e taxi per esigenze particolari.*

4. Cosa Portare con Te?

Per vivere al meglio l'esperienza, consigliamo:

- Scarpe comode e abbigliamento adatto a lunghe camminate.
- Uno zaino leggero con acqua, snack e una giacca per il meteo variabile.
- Documenti di viaggio (passaporto, visti, ecc.) e un'assicurazione sanitaria valida.

5. La Tua Sicurezza è la Nostra Priorità

- Prima del tour, ti forniremo una guida dettagliata con numeri di emergenza e raccomandazioni.
- La nostra guida/accompagnatore sarà sempre al tuo fianco per garantire un'esperienza sicura e piacevole.

6. Come Prenotare?

- 1- Scegli il tour che preferisci dal nostro sito.
- 2- Prenota online o contattaci direttamente per assistenza personalizzata.
- 3- Dopo la prenotazione, riceverai un'email con tutti i dettagli, compresi i documenti necessari.

7. Domande Frequenti

• Devo essere in forma per partecipare?

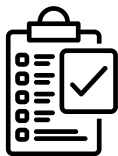
Sì, una buona condizione fisica è necessaria per i percorsi a piedi.

• Posso partecipare da solo?

Certo! I nostri tour sono perfetti per chi viaggia da solo e vuole fare nuove amicizie.

• Cosa succede se non riesco a camminare per lunghi tratti?

Puoi utilizzare i taxi per spostarti, ma ti chiediamo di comunicarcelo in anticipo.



REQUISITI E NOTE IMPORTANTI

- **Buona forma fisica:** il tour richiede una predisposizione a muoversi a piedi.
- **Percorsi giornalieri:** cammineremo circa 10 km al giorno su terreno pianeggiante, con frequente uso di scale.
- **Alternativa taxi:** per chi preferisce limitare i percorsi a piedi, è possibile utilizzare taxi a proprie spese. In Giappone, i taxi sono economici e molto efficienti.
- **Comunicazione:** se avete difficoltà a camminare per lunghe distanze, segnalatelo subito alla guida. Sarà possibile organizzare spostamenti alternativi.

Principali Percorsi a Piedi

- **Foresta di Bamboo (Arashiyama):**
 - Lunghezza: 1,5 km
 - Dislivello: 50 metri
 - Un percorso immersivo tra quiete e natura, percorribile solo a piedi. Segnalate eventuali difficoltà per garantire una visita sicura.
- **Tra il Tempio d'Oro (Kinkakuji) e il Tempio Ryoanji:**
 - Lunghezza: 1,5 km
 - Un tragitto panoramico per collegare due siti iconici di Kyoto, immersi nel paesaggio tradizionale.
- **Parco di Nara:**
 - Lunghezza: 2 km
 - Una passeggiata tra natura e storia per incontrare i famosi cervi di Nara e visitare i templi principali.
- **Castello di Osaka:**
 - Lunghezza: 1,5 km
 - Un percorso dalla metropolitana al castello, attraverso giardini suggestivi e viste mozzafiato sulla storica struttura.
- **Da Higashiyama al Kiyomizudera:**
 - Lunghezza: 1,5 km (in salita)
 - Una passeggiata tra le stradine tradizionali e le botteghe storiche di Kyoto, fino al celebre Tempio Kiyomizudera, per vivere la bellezza autentica del Giappone classico.

COME CI MUOVEREMO DURANTE IL TOUR

Ti guideremo attraverso ogni tappa con un mix di camminate panoramiche, mezzi di trasporto locali ed efficienti, e tutta la flessibilità necessaria per vivere un'esperienza autentica e senza stress.

TOKYO

Ci muoveremo in Metro e a Piedi

- **Metro:** È il mezzo più veloce ed efficiente per evitare il traffico e spostarsi tra i quartieri. La metro di Tokyo è una delle più avanzate al mondo: puntuale, ben organizzata e capillare, permette di raggiungere rapidamente ogni quartiere senza essere bloccati dal traffico cittadino, che può essere molto intenso.
- **Camminare:** Essenziale per esplorare i dettagli della città.
- **Scale:** Ci sono molte scale nelle stazioni della metro, e spesso non ci sono le scale mobili/ascensori.

KYOTO

A Kyoto ci muoveremo con Treni, Autobus e Camminate.

Treni locali e Autobus: La rete metropolitana è meno estesa rispetto a Tokyo. Qui ci sposteremo prevalentemente con treni locali e autobus per raggiungere i principali templi, giardini e luoghi di interesse. Gli autobus, in particolare, sono il mezzo migliore per muoversi nelle aree non servite dai treni, ma possono essere affollati, soprattutto durante le ore di punta. È importante essere pazienti e vivere questi momenti come parte dell'esperienza autentica di viaggio in Giappone.

Camminare: Anche qui si cammina tra i siti, quindi essere in buona salute fisica è essenziale.

Autenticità: Usare i mezzi pubblici è parte dell'esperienza giapponese e offre un assaggio della vita locale.

OSAKA

Ad Osaka ci muoveremo con Metro ed a piedi.

Metro: Ben servita e veloce, consente spostamenti comodi in tutta la città.

Camminare: Utile per esplorare mercati e quartieri vivaci.



LE SPIEGAZIONI DURANTE IL TOUR

Il Giappone è un paese affascinante e ricco di luoghi straordinari, ma molti siti di interesse possono essere affollati e caotici, soprattutto nelle aree turistiche. In queste situazioni, ascoltare una spiegazione dal vivo può diventare complicato: il rumore di fondo e la presenza di altre persone possono distrarre e farvi perdere passaggi importanti. Per questo motivo, avrete a disposizione un'audio-guida personalizzata. Con questo strumento potrete ascoltare spiegazioni dettagliate dei luoghi visitati in qualsiasi momento e senza distrazioni. Non dovrete preoccuparvi di perdere nulla, anche nei contesti più movimentati.

Ecco come funziona:

Accompagnatore

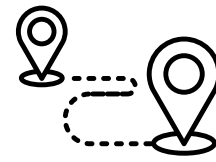
- Durante il tour sarete sempre accompagnati dal nostro accompagnatore durante tutto il giorno in ogni luogo di interesse previsto a programma
- Prima di iniziare la visita, l'accompagnatore farà una breve premessa per orientarvi sul luogo in cui vi trovate e fornirvi le informazioni essenziali.

Applicazione Audio-Guida

- Per ogni punto di interesse, utilizzerete un'applicazione da installare sul vostro cellulare.
- L'app offre spiegazioni molto dettagliate, in formato audio, che si attivano automaticamente grazie alla geolocalizzazione quando arrivate al punto di interesse.
- Se preferite, potrete avviare manualmente le spiegazioni quando lo desiderate.
- Tutti i contenuti rimarranno disponibili per tutta la durata del tour, così potrete riascoltarli in qualsiasi momento.

Connessione Internet Inclusa

- Non preoccupatevi per la connessione: vi forniremo gratuitamente una SIM card per il vostro cellulare, valida per tutto il periodo del tour.



INIZIO E FINE TOUR

I tour giornalieri iniziano e terminano sempre presso l'hotel. Al termine delle visite, il gruppo sarà riaccompagnato in hotel secondo il programma previsto. Tuttavia, per chi desiderasse proseguire la serata in autonomia o esplorare ulteriormente, sarà possibile farlo senza alcun problema.

Chi sceglierà di non tornare subito in hotel potrà rientrare più tardi autonomamente, utilizzando i mezzi pubblici o un taxi (a proprie spese). Gli accompagnatori, come da programma, torneranno sempre in hotel con il gruppo per garantire una chiusura regolare della giornata.



MOMENTI LIBERI

Durante i momenti liberi, come i pomeriggi e le serate, gli accompagnatori saranno a disposizione per fornirvi tutte le informazioni necessarie su dove cenare, cosa visitare e su eventuali attività da fare in autonomia.

Potrete chiedere suggerimenti su ristoranti, luoghi d'interesse e percorsi alternativi per rendere la vostra esperienza ancora più ricca.

Tuttavia, gli accompagnatori non accompagneranno i partecipanti in specifici luoghi durante questi momenti di libertà. Saranno invece pronti a darvi tutte le indicazioni e consigli utili, lasciandovi la libertà di esplorare secondo i vostri interessi e ritmi.

Nei momenti liberi, se non vi sentite sicuri nell'utilizzo della metropolitana, vi consigliamo di considerare gli spostamenti in autonomia utilizzando i taxi. I taxi in Giappone sono affidabili, sicuri e facilmente reperibili, e possono rappresentare un'alternativa comoda per raggiungere le vostre destinazioni senza la complessità della rete metropolitana.



COME FUNZIONA LA SUICA CARD?

Durante il tour, ogni partecipante riceverà dall'accompagnatore una Suica Card, già ricaricata con l'importo totale necessario per coprire tutte le visite previste dal programma, inclusi di un importo extra da utilizzare in caso di piccole emergenze.

****Smarrimento Suica Card durante il tour****

In caso di smarrimento della Suica Card durante il tour, sarà necessario provvedere autonomamente all'acquisto di una nuova carta per poter continuare a utilizzare i trasporti pubblici. Qualora non vi trovaste vicino a una stazione abilitata per l'acquisto di una nuova Suica, dovrete acquistare biglietti singoli per le corse.

Tutte le spese per i mezzi di trasporto previsti dall'itinerario saranno interamente a vostro carico, poiché non è possibile bloccare o recuperare gli importi già caricati sulla Suica smarrita.

****Utilizzo della Suica per spostamenti personali****

In caso di uscite serali o durante le giornate libere, potrete utilizzare la Suica anche per spostamenti personali in metro.

Tuttavia, è necessario ricaricare autonomamente la carta per l'importo speso nelle corse private. La Suica può essere ricaricata solo in contanti presso gli appositi macchinari situati nelle stazioni JR. Vi invitiamo a effettuare la ricarica durante il vostro tempo libero, così da evitare rallentamenti al gruppo durante le visite di gruppo.

In alternativa, se preferite utilizzare una carta separata per le vostre spese, potete acquistare una Suica personale presso le stazioni JR tramite i distributori automatici (disponibili nelle principali stazioni), seguendo le istruzioni disponibili in inglese.

****Restituzione della Suica al termine del tour****

Al termine del tour, sarà richiesto di riconsegnare la Suica all'accompagnatore, poiché la carta include un deposito di 500 yen. In caso di smarrimento della Suica, sarà necessario corrispondere all'accompagnatore una somma di 500 yen per il riscatto del deposito.



SPEDIZIONE BAGAGLI IN GIAPPONE

Le numerose scale presenti nelle stazioni della metropolitana e dei treni, soprattutto in paesi con infrastrutture complesse come il Giappone, sono dovute alla progettazione multi-livello necessaria per collegare diverse linee e sistemi di trasporto in spazi urbani densi. Questi percorsi verticali permettono di gestire flussi elevati di passeggeri, ma possono rappresentare una sfida, soprattutto per chi viaggia con bagagli ingombranti. Per questo motivo, il servizio di spedizione bagagli, in Giappone, è estremamente utile.

Grazie a questo servizio efficiente e sicuro, è possibile inviare i bagagli da una città all'altra o tra hotel, evitando il disagio di trasportarli attraverso scale, corridoi affollati e spazi limitati sui mezzi pubblici. In un paese dove le stazioni ferroviarie possono essere grandi e articolate, spedire i bagagli garantisce una mobilità più leggera e agevole, permettendo ai viaggiatori di godersi il viaggio senza lo stress del trasporto manuale dei bagagli.

****Come funziona la spedizione dei bagagli?***

L'accompagnatore in loco si occuperà di informarsi sugli orari e sulle modalità richieste dall'hotel.

Solitamente, per agevolare le operazioni e ridurre i tempi di attesa la mattina, molti hotel preferiscono che i bagagli vengano consegnati la sera precedente la partenza del bagaglio, quando la reception è meno affollata, ma è sempre da verificare in loco.

Procedura di spedizione:

- **Preparazione del bagaglio:** L'accompagnatore comunicherà l'orario in cui il bagaglio deve essere pronto per la consegna serale alla reception.
- **Pagamento:** Il costo della spedizione sarà saldato direttamente in reception. Alcuni hotel accettano solo pagamenti in contanti, quindi è consigliato avere denaro disponibile nel caso la carta non sia accettata. (circa 15-20€ a bagaglio)
- **Compilazione del modulo di spedizione:** La reception fornirà un modulo per registrare i dati di spedizione.



COLAZIONE IN GIAPPONE

In Giappone, la colazione rappresenta un vero e proprio viaggio culturale, che riflette il profondo legame tra tradizione e semplicità.

A differenza di molte destinazioni internazionali dove i buffet per la colazione sono abbondanti e includono una vasta scelta di piatti dolci e salati, nella maggior parte degli hotel la colazione internazionale a buffet non è una consuetudine. Invece, gli ospiti sono spesso invitati a gustare prodotti locali.

La colazione tipica giapponese può sorprendere per la sua composizione, spesso orientata verso sapori piuttosto che dolci: riso, zuppe come il miso, alghe e piccoli contorni di verdure fanno parte del pasto mattutino.

Molti hotel e strutture di accoglienza, in mancanza di un buffet, offrono ai propri ospiti il cosiddetto box colazione. Questo box tipicamente contiene un panificato, come un morbido panino, una bevanda calda, solitamente tè o caffè, e talvolta una zuppa o un panino più sostanzioso.

Per chi preferisce una colazione più vicina ai gusti internazionali, è possibile portare con sé, nel bagaglio in stiva, prodotti secchi e confezionati dall'Italia, o acquistare nei numerosi supermercati in Giappone, prodotti dolci pre-confezionati.

In Giappone, infatti, è consentito trasportare alimenti confezionati e non deperibili, come biscotti, cracker o snack dolci, che possono integrare la colazione giapponese.

Questo può risultare particolarmente utile per coloro che desiderano bilanciare le nuove scoperte culinarie con sapori già noti.

In sintesi, il Giappone anche nelle colazioni, è molto molto distante dalla nostra cultura occidentali.



DOVE PRELEVARE IN GIAPPONE

Prelievo in contanti nei supermercati:

Molti supermercati giapponesi, come le catene 7-Eleven e FamilyMart, dispongono di sportelli bancomat (ATM) accessibili 24 ore su 24, che accettano carte di credito e di debito internazionali, consentendo di prelevare yen in qualsiasi momento.