

WONDERLAND
viaggi

****Unico Tour
estate 2025****

GIAPPONE

dal 14 al 24 Luglio 2025

VIAGGIO DI GRUPPO CON ACCOMPAGNATORE

LA QUOTA COMPRENDE:

- Biglietti aereo A/R con bagaglio da stiva da 23Kg e bagaglio a mano;
- Piccolo gruppo garantito massimo 20 partecipanti
- Hotel 3* a Tokyo, Kyoto e Osaka in prima colazione;
- Transfer aeroportuali privati a/r
- Biglietti treno proiettile da Tokyo a Kyoto, Osaka
- Metro Card (Suica Card);
- Sim telefonica dati per tutto il tour;
- Accompagnatore Agenzia durante il Tour;
- Assicurazione medico/bagaglio/annullamento/covid/sciopero voli;

LA QUOTA NON COMPRENDE:

- Pranzi, Cene e bevande (mangiare in Giappone è economico, circa 10€ a pranzo, e 15€ a cena)
- Tutto quanto non espressamente indicato alla voce "la quota comprende";
- Tasse aeroportuali aggiornate al 09/01/2025 pari a 200€;

€2.325

Il tour gruppo si intende confermato con il raggiungimento di 14 persone

Per info e prenotazioni: [045 8941311](tel:0458941311) oppure WhatsApp 351 9168896

PROGRAMMA DEL GIAPPONE

dal 14 al 24 Luglio 2025

VIAGGIO DI GRUPPO

14/07 - ITALIA/TOKYO

Partenza dall'Italia per Tokyo.

15/07 - TOKYO

Arrivo a Narita in tarda mattinata, incontro con l'accompagnatore e trasferimento in hotel.

Dopo il check-in relax e pernottamento

16/07 - TOKYO

Mattina: Esplorazione dello Zoo di Ueno. Il Parco di Ueno è particolarmente piacevole in estate grazie alle sue ampie aree verdi e ai punti ombreggiati, ideali per una passeggiata rilassante. Potrete scoprire i laghetti che offrono una fresca tregua dal caldo estivo, con ninfee e fauna locale.

Pranzo libero in zona Ameyoko, un vivace mercato dove potrete assaporare piatti tipici giapponesi e rinfrescarvi con bevande estive come il tè verde ghiacciato o il kakigori (granita giapponese).

Pomeriggio: Dopo pranzo, spostamento in metro verso Asakusa, una delle aree più tradizionali di Tokyo. Visiteremo il famoso Senso-ji, il tempio buddista più antico della città. Passeggeremo lungo Nakamise-dori, ammirando le bancarelle e assaggiando snack estivi come i dorayaki e i dango alla griglia.

Sera: Rientro in hotel nel pomeriggio.

Alle 19:30, partenza per la visita serale al quartiere di Shinjuku, uno dei distretti più vivaci di Tokyo. Durante l'estate, Shinjuku si anima con festival locali e luci colorate che creano un'atmosfera unica. Passeggiata tra Golden Gai e Kabukicho.

Cena libera in zona Shinjuku.

17/07 - TOKYO

Prima tappa: Visita al Santuario Meiji, dove con un pò di fortuna si potrà assistere ad un matrimonio tradizionale.

Il Santuario Meiji, situato nel cuore di Tokyo, è un luogo sacro dedicato all'Imperatore Meiji e all'Imperatrice Shōken. Circondato da una vasta foresta di oltre 100.000 alberi, offre un'oasi di pace e spiritualità in mezzo alla metropoli.



Pranzo libero nella vivace zona di Harajuku, famosa per la moda eccentrica, la cultura giovanile e le sue strade ricche di negozi, caffè e ristoranti alla moda. Passeggeremo lungo Takeshita Street ed esploreremo l'iconico Harajuku Bridge, dove si incontrano giovani con stili di abbigliamento unici. Lungo Takeshita Street, sarà possibile gustare deliziosi cibi di strada estivi come crepes dolci, patatine fritte giapponesi, taiyaki (pesciolini ripieni di crema dolce) e bevande rinfrescanti.

Dopo pranzo, ci spostiamo a Shibuya, un'area dinamica e moderna. Qui visiteremo:

1. Incrocio di Shibuya: Uno degli incroci pedonali più trafficati al mondo e una vera icona di Tokyo. Attraversarlo è un'esperienza unica, soprattutto in estate, quando le giornate lunghe rendono i colori e l'atmosfera ancora più vibranti.
2. Statua di Hachiko: Situata vicino alla stazione di Shibuya, questa statua racconta la commovente storia del fedele cane Hachiko. È un punto di incontro popolare e un luogo perfetto per scattare una foto ricordo.
3. Shibuya Scramble Square: Questo moderno grattacielo offre una piattaforma di osservazione all'aperto, da cui è possibile ammirare una vista panoramica spettacolare sull'incrocio di Shibuya e sulla skyline di Tokyo. Durante l'estate, la visibilità è spesso ottima, regalando scorci mozzafiato fino al tramonto. (Costo: 2.500 yen, per chi vuole partecipare).

In orario cena ci dirigiamo verso Akihabara, che di sera si anima con luci al neon e una vivace vita notturna. Durante l'estate, le strade di Akihabara sono particolarmente affollate di turisti e appassionati di anime e manga. Qui potrete esplorare negozi specializzati, caffè tematici e ristoranti unici, che offrono un'esperienza tipicamente giapponese.

18/07 - TOKYO / KYOTO

Mattina libera per lo shopping.

Ore 13:00: Partenza con il treno proiettile Shinkansen verso **Kyoto**. Durante il viaggio, potrete ammirare il paesaggio giapponese, arricchito dalla fioritura dei ciliegi che si estende nelle campagne e sulle colline.

Partenza con il treno proiettile Shinkansen verso Kyoto. Durante il viaggio, potrete ammirare il paesaggio giapponese, con risaie verdi, colline ondulate e montagne coperte da una lussureggiante vegetazione estiva. Il treno offre una comoda e veloce esperienza per spostarsi tra le due città.

Una volta arrivati a Kyoto, ci immergeremo nell'atmosfera incantevole del quartiere storico di Gion, famoso per le sue stradine acciottolate, le case in legno tradizionali e l'eleganza delle geisha che talvolta si possono intravedere nei dintorni. Proseguiremo verso Pontocho, un'affascinante via lungo il fiume Kamo, costellata di ristoranti e locande tradizionali. In estate, molti ristoranti dispongono di terrazze chiamate yuka, che si affacciano sul fiume, offrendo un'esperienza unica per cenare all'aperto godendosi la brezza serale.



19/07 - KYOTO

Visita al magnifico Kinkaku-ji, il Tempio d'Oro, che brilla sotto il sole estivo. Il suo riflesso dorato sullo stagno Kyokochi, circondato da una natura lussureggiante, crea un'immagine mozzafiato. Il colore dorato del tempio rappresenta la purezza e l'illuminazione, incorniciato dal verde vibrante degli alberi estivi.

Seconda tappa: Tempio di Ryoanji

Esplorazione del famoso giardino di pietra Zen del Tempio di Ryoanji. L'estate aggiunge serenità al luogo grazie alla vegetazione rigogliosa che contrasta con il minimalismo del giardino, ideale per una pausa contemplativa.

Terza tappa: Foresta di Bambù di Arashiyama

Passeggiata tra i maestosi bambù della Foresta di Arashiyama, un'oasi rinfrescante durante l'estate. Visiteremo anche la Kimono Forest, con i suoi 600 cilindri colorati, e il Ponte Togetsukyo, che offre splendide viste sulle colline verdeggianti e sul fiume Hozu, perfetto per una passeggiata serale.

20/07 - KYOTO

Inizieremo la giornata con la visita al famoso Fushimi Inari Taisha, uno dei santuari più iconici del Giappone. Durante l'estate, i sentieri ombreggiati dai maestosi tunnel di torii rossi offrono una pausa rinfrescante dal caldo estivo. Cammineremo attraverso questi portali simbolici, ciascuno donato da aziende o privati in segno di gratitudine, e lungo il percorso potremo fermarci in piccoli santuari immersi nel verde rigoglioso della montagna. In estate, la vegetazione circostante è particolarmente viva, e le statue delle volpi, guardiani del santuario, emergono con fascino tra i giochi di luce e ombra creati dalla natura.

Dopo la visita al Fushimi Inari, ci dirigeremo verso il quartiere storico di Higashiyama, dove il fascino del Giappone tradizionale si mescola al dinamismo estivo. Le stradine acciottolate, affiancate da case di legno e botteghe artigianali, sono perfette per una passeggiata rilassante. In estate, potremo gustare dolci freschi come il kakigori (granita giapponese) e osservare l'arte locale, magari approfittando delle numerose bancarelle all'aperto.

Visita al Tempio Kiyomizudera

Concluderemo il pomeriggio visitando il celebre Kiyomizudera, famoso per il suo balcone in legno costruito senza l'uso di chiodi e sospeso su una scogliera. In estate, la vista dal balcone si trasforma in uno spettacolo verdeggiante, con la città e le colline circostanti immerse nel verde intenso della stagione. Potremo esplorare i templi e i giardini circostanti, godendo della calma e della freschezza di quest'oasi culturale, perfetta per concludere la giornata.



21/07 - KYOTO/NARA/OSAKA

Inizieremo la giornata visitando il Parco di Nara, famoso per la sua popolazione di cervi sika che vagano liberamente. Durante l'estate, i cervi si muovono tra i prati verdi e le ombreggiate aree alberate, creando un'atmosfera rilassante. Potrete accarezzarli e dar loro da mangiare con gli appositi biscotti disponibili sul posto. Passeggeremo tra i viali del parco, godendo della calma estiva e ammirando i monumenti storici che lo circondano.

Visiteremo il maestoso Tempio Todai-ji, che ospita la gigantesca statua del Buddha Vairocana, un simbolo del buddismo giapponese. L'estate dona una luce particolare alla struttura e ai suoi giardini. Faremo una sosta al Santuario Kasuga Taisha, famoso per le sue centinaia di lanterne in pietra e bronzo, che in estate emergono tra la vegetazione rigogliosa, regalando un'atmosfera unica e suggestiva.

Nel tardo pomeriggio, ci sposteremo verso Osaka, una delle città più vivaci e moderne del Giappone. Lungo il tragitto, potrete godere del paesaggio estivo, con risaie e montagne verdi che scorrono dal finestrino.

In serata, ci rilasseremo con una cena fronte fiume lungo il Dotonbori, immersi nella vivace atmosfera di Osaka. Durante l'estate, le luci al neon di Dotonbori si riflettono sul fiume, creando un'esperienza visiva unica. Dopo cena, faremo una passeggiata nelle vie di Namba e Shinsaibashi, dove i negozi, le insegne colorate e le luci creano un ambiente frizzante e pieno di energia. La serata sarà un mix perfetto di modernità e tradizione, ideale per immergersi nella vita notturna di Osaka.

22/07 - OSAKA

Inizieremo la giornata visitando il maestoso Castello di Osaka, uno dei simboli storici più importanti del Giappone. Durante l'estate, il castello è circondato da giardini rigogliosi e vivaci, ideali per una passeggiata tra il verde e per ammirare l'architettura storica. La struttura si erge imponente nel suo mix di storia e natura, offrendo anche una splendida vista sulla città dai suoi piani superiori. All'interno, esploreremo le esposizioni che raccontano la storia dei samurai e delle antiche battaglie, con dettagli affascinanti sulla cultura giapponese.

Proseguiremo con la visita al Mercato di Kuromon Ichiba, famoso per la sua atmosfera vivace e i sapori autentici. Qui potrete gustare specialità estive locali, come takoyaki appena preparati, sashimi fresco e frutta di stagione come il melone giapponese o la pesca bianca. Il mercato è un luogo perfetto per immergersi nella cultura culinaria di Osaka e rinfrescarsi con bevande locali.

Opzione extra: Per chi desidera ammirare una vista panoramica della città in estate, si consiglia una tappa all'Umeda Sky Building, che offre un'esperienza unica dalla sua terrazza all'aperto. Il panorama in questa stagione mette in risalto la città moderna circondata da aree verdi, rendendo questa visita una conclusione ideale della mattinata.

23/07 - OSAKA

Mattinata libera.

Verso pranzo: Partenza con transfer privato verso l'aeroporto, con la meravigliosa vista che vi accompagna mentre salutate il Giappone.





Come Prenotare il Tuo Tour



Segui questi semplici passaggi per completare la prenotazione del tuo viaggio:

1. Contattaci

- **Telefono:** Chiama il numero **045 8941311**
- **WhatsApp:** Scrivici al numero **351 9168896**

Indica il tour a cui sei interessato e saremo pronti ad assisterti!

2. Invia i Dati dei Partecipanti

Per procedere con la prenotazione, avremo bisogno dei seguenti dati:

- **Nomi e cognomi** di tutti i partecipanti
- **Data di nascita** di ogni partecipante
- **Intestatario della prenotazione:** nome, cognome, indirizzo di residenza, codice fiscale, numero di telefono ed email

3. Ricevi e Firma il Contratto

Dopo averci fornito tutte le informazioni:

- Ti invieremo un **contratto** da visionare. Per qualsiasi dubbio, siamo sempre a disposizione.
- La firma dovrà essere effettuata **digitalmente tramite cellulare** (non è possibile firmare da computer):
- Riceverai un messaggio con un link.
- Clicca sul link, inserisci il codice ricevuto via SMS, e firma con il dito direttamente sul telefono.
- Una volta completata questa procedura, il contratto sarà considerato firmato.

4. Versamento Acconto

Per confermare la prenotazione, sarà necessario versare un **acconto di 1.100 euro**.

5. Supporto Sempre Disponibile

Puoi contattarci per qualsiasi informazione o chiarimento:

- **Filiale di Villafranca di Verona**
- **Filiale di Rubano, Padova**

Siamo qui per accompagnarti passo dopo passo verso il tuo viaggio perfetto!



IL PROGRAMMA PUO' SUBIRE VARIAZIONI

L'ordine delle visite ed escursioni potrebbe subire variazioni per motivi di ordine pubblico / tecnico/organizzativo e climatico.

Le visite previste nel programma potranno quindi subire variazioni in considerazioni di impossibilità di raggiungere le località indicate.

È inoltre possibile che a causa di eventi speciali, di manifestazioni pubbliche e di lavori di ristrutturazione, alcuni edifici/siti/luoghi, vengano chiusi al pubblico anche senza preavviso.



VOLO: MALPENSA

HOTEL: Hotel 3* in prima colazione

SUPPLEMENTO SINGOLA: 380€

RIDUZIONE TRIPLA: non prevista

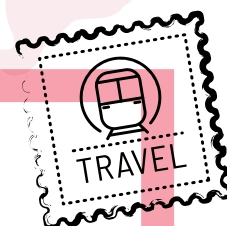
RIDUZIONE QUADRUPLA: non prevista

DETTAGLIO COSTI/PAGAMENTI:

Acconto di 1.100€/pax all'iscrizione

Saldo 30 giorni prima della partenza

LA QUOTA SI INTENDE CONFERMATA A 14 PAX



Per info e prenotazioni: **045 8941311** oppure WhatsApp **351 9168896**



Scopri Come Funzionano i Nostri Tour

Benvenuti nella nostra guida pratica per vivere al meglio i nostri tour! Qui troverai tutte le informazioni necessarie per comprendere l'organizzazione, le modalità di viaggio e i servizi inclusi.

1. Per Chi Sono Pensati i Nostri Tour?

I nostri tour sono pensati per:

- Viaggiatori attivi, amanti delle passeggiate e dell'autenticità.
- Chi desidera esplorare a fondo le destinazioni, immergendosi nella cultura e nei paesaggi.
- Chi è alla ricerca di un'esperienza ben organizzata e senza stress.

Se preferisci ritmi più rilassati o hai particolari necessità, contattaci! Troveremo la soluzione migliore per te.

2. Come Sono Strutturati i Nostri Tour?

- **Trasporti:** Utilizziamo i mezzi più comodi ed efficienti, come treni veloci, autobus locali e, quando necessario, taxi (a carico del cliente).
- **Camminate giornaliere:** Prevediamo una media di 10 km al giorno, su percorsi prevalentemente pianeggianti.
- **Nota Bene:** In alcuni casi, le distanze possono essere percorse solo a piedi. Troverai indicazioni dettagliate nella descrizione di ogni tour.
- **Pausa pranzo:** Organizziamo pause in ristoranti locali per assaporare la cucina tipica.
- **Flessibilità:** Sei libero di unirti al gruppo o scegliere percorsi alternativi in autonomia, previa comunicazione alla guida/accompagnatore.

3. Cosa È Incluso?

- **Accompagnatore esperto/a:** Sarai accompagnato da un professionista che parla la tua lingua.
- **Biglietti di trasporto:** Treni, autobus e dove indicato ingressi alle principali attrazioni.
- **Assistenza durante il tour:** Per qualsiasi necessità durante il tour come da programma.

Non incluso: *pasti, spese personali e taxi per esigenze particolari.*

4. Cosa Portare con Te?

Per vivere al meglio l'esperienza:

- Scarpe comode e abbigliamento adatto a lunghe camminate.
- Uno zaino leggero con acqua, snack e una giacca per il meteo variabile.
- Documenti di viaggio (passaporto, visti, ecc.) e un'assicurazione sanitaria valida.
- Adattatore per la presa di corrente.

5. La Tua Sicurezza è la Nostra Priorità

- Prima del tour, ti forniremo una guida dettagliata con numeri di emergenza e raccomandazioni.
- La nostra guida/accompagnatore sarà sempre al tuo fianco per garantire un'esperienza sicura e piacevole.

6. Domande Frequenti

- **Devo essere in forma per partecipare?**

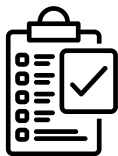
Sì, una buona condizione fisica è necessaria per i percorsi a piedi.

- **Posso partecipare da solo?**

Certo! I nostri tour sono perfetti per chi viaggia da solo e vuole fare nuove amicizie.

- **Cosa succede se non riesco a camminare per lunghi tratti?**

Puoi utilizzare i taxi per spostarti, ma ti chiediamo di comunicarcelo in anticipo.



REQUISITI E NOTE IMPORTANTI

- **Buona forma fisica:** il tour richiede una predisposizione a muoversi a piedi.
- **Percorsi giornalieri:** cammineremo circa 10 km al giorno su terreno pianeggiante, con frequente uso di scale.
- **Alternativa taxi:** per chi preferisce limitare i percorsi a piedi, è possibile utilizzare taxi a proprie spese. In Giappone, i taxi sono economici e molto efficienti.
- **Comunicazione:** se avete difficoltà a camminare per lunghe distanze, segnalatelo subito alla guida. Sarà possibile organizzare spostamenti alternativi.

Principali Percorsi a Piedi

- **Foresta di Bamboo (Arashiyama):**
 - Lunghezza: 1,5 km
 - Dislivello: 50 metri
 - Un percorso immersivo tra quiete e natura, percorribile solo a piedi. Segnalate eventuali difficoltà per garantire una visita sicura.
- **Tra il Tempio d'Oro (Kinkakuji) e il Tempio Ryoanji:**
 - Lunghezza: 1,5 km
 - Un tragitto panoramico per collegare due siti iconici di Kyoto, immersi nel paesaggio tradizionale.
- **Parco di Nara:**
 - Lunghezza: 2 km
 - Una passeggiata tra natura e storia per incontrare i famosi cervi di Nara e visitare i templi principali.
- **Castello di Osaka:**
 - Lunghezza: 1,5 km
 - Un percorso dalla metropolitana al castello, attraverso giardini suggestivi e viste mozzafiato sulla storica struttura.
- **Da Higashiyama al Kiyomizudera:**
 - Lunghezza: 1,5 km (in salita)
 - Una passeggiata tra le stradine tradizionali e le botteghe storiche di Kyoto, fino al celebre Tempio Kiyomizudera, per vivere la bellezza autentica del Giappone classico.

COME CI MUOVEREMO DURANTE IL TOUR

Ti guideremo attraverso ogni tappa con un mix di camminate panoramiche, mezzi di trasporto locali ed efficienti, e tutta la flessibilità necessaria per vivere un'esperienza autentica e senza stress.

TOKYO

Ci muoveremo in Metro e a Piedi

- **Metro:** È il mezzo più veloce ed efficiente per evitare il traffico e spostarsi tra i quartieri. La metro di Tokyo è una delle più avanzate al mondo: puntuale, ben organizzata e capillare, permette di raggiungere rapidamente ogni quartiere senza essere bloccati dal traffico cittadino, che può essere molto intenso.
- **Camminare:** Essenziale per esplorare i dettagli della città.
- **Scale:** Ci sono molte scale nelle stazioni della metro, e spesso non ci sono le scale mobili/ascensori.

KYOTO

A Kyoto ci muoveremo con Treni, Autobus e Camminate.

Treni locali e Autobus: La rete metropolitana è meno estesa rispetto a Tokyo. Qui ci sposteremo prevalentemente con treni locali e autobus per raggiungere i principali templi, giardini e luoghi di interesse. Gli autobus, in particolare, sono il mezzo migliore per muoversi nelle aree non servite dai treni, ma possono essere affollati, soprattutto durante le ore di punta. È importante essere pazienti e vivere questi momenti come parte dell'esperienza autentica di viaggio in Giappone.

Camminare: Anche qui si cammina tra i siti, quindi essere in buona salute fisica è essenziale.

Autenticità: Usare i mezzi pubblici è parte dell'esperienza giapponese e offre un assaggio della vita locale.

OSAKA

Ad Osaka ci muoveremo con Metro ed a piedi.

Metro: Ben servita e veloce, consente spostamenti comodi in tutta la città.

Camminare: Utile per esplorare mercati e quartieri vivaci.



LE SPIEGAZIONI DURANTE IL TOUR

Il Giappone è un paese affascinante e ricco di luoghi straordinari, ma molti siti di interesse possono essere affollati e caotici, soprattutto nelle aree turistiche. In queste situazioni, ascoltare una spiegazione dal vivo può diventare complicato: il rumore di fondo e la presenza di altre persone possono distrarre e farvi perdere passaggi importanti. Per questo motivo, avrete a disposizione un'audio-guida personalizzata. Con questo strumento potrete ascoltare spiegazioni dettagliate dei luoghi visitati in qualsiasi momento e senza distrazioni. Non dovrete preoccuparvi di perdere nulla, anche nei contesti più movimentati.

Ecco come funziona:

Accompagnatore

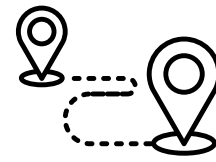
- Durante il tour sarete sempre accompagnati dal nostro accompagnatore durante tutto il giorno in ogni luogo di interesse previsto a programma
- Prima di iniziare la visita, l'accompagnatore farà una breve premessa per orientarvi sul luogo in cui vi trovate e fornirvi le informazioni essenziali.

Applicazione Audio-Guida

- Per ogni punto di interesse, utilizzerete un'applicazione da installare sul vostro cellulare.
- L'app offre spiegazioni molto dettagliate, in formato audio, che si attivano automaticamente grazie alla geolocalizzazione quando arrivate al punto di interesse.
- Se preferite, potrete avviare manualmente le spiegazioni quando lo desiderate.
- Tutti i contenuti rimarranno disponibili per tutta la durata del tour, così potrete riascoltarli in qualsiasi momento.

Connessione Internet Inclusa

- Non preoccupatevi per la connessione: vi forniremo una SIM card per il vostro cellulare, valida per tutto il periodo del tour.



INIZIO E FINE TOUR

I tour giornalieri iniziano e terminano sempre presso l'hotel. Al termine delle visite, il gruppo sarà riaccompagnato in hotel secondo il programma previsto. Tuttavia, per chi desiderasse proseguire la serata in autonomia o esplorare ulteriormente, sarà possibile farlo senza alcun problema.

Chi sceglierà di non tornare subito in hotel potrà rientrare più tardi autonomamente, utilizzando i mezzi pubblici o un taxi (a proprie spese). Gli accompagnatori, come da programma, torneranno sempre in hotel con il gruppo per garantire una chiusura regolare della giornata.



MOMENTI LIBERI

Durante i momenti liberi, come i pomeriggi e le serate, gli accompagnatori saranno a disposizione per fornirvi tutte le informazioni necessarie su dove cenare, cosa visitare e su eventuali attività da fare in autonomia.

Potrete chiedere suggerimenti su ristoranti, luoghi d'interesse e percorsi alternativi per rendere la vostra esperienza ancora più ricca.

Tuttavia, gli accompagnatori non accompagneranno i partecipanti in specifici luoghi durante questi momenti di libertà. Saranno invece pronti a darvi tutte le indicazioni e consigli utili, lasciandovi la libertà di esplorare secondo i vostri interessi e ritmi.

Nei momenti liberi, se non vi sentite sicuri nell'utilizzo della metropolitana, vi consigliamo di considerare gli spostamenti in autonomia utilizzando i taxi. I taxi in Giappone sono affidabili, sicuri e facilmente reperibili, e possono rappresentare un'alternativa comoda per raggiungere le vostre destinazioni senza la complessità della rete metropolitana.



COME FUNZIONA LA SUICA CARD?

Durante il tour, ogni partecipante riceverà dall'accompagnatore una Suica Card, già ricaricata con l'importo totale necessario per coprire tutte le visite previste dal programma, inclusi di un importo extra da utilizzare in caso di piccole emergenze.

****Smarrimento Suica Card durante il tour****

In caso di smarrimento della Suica Card durante il tour, sarà necessario provvedere autonomamente all'acquisto di una nuova carta per poter continuare a utilizzare i trasporti pubblici. Qualora non vi trovaste vicino a una stazione abilitata per l'acquisto di una nuova Suica, dovrete acquistare biglietti singoli per le corse.

Tutte le spese per i mezzi di trasporto previsti dall'itinerario saranno interamente a vostro carico, poiché non è possibile bloccare o recuperare gli importi già caricati sulla Suica smarrita.

****Utilizzo della Suica per spostamenti personali****

In caso di uscite serali o durante le giornate libere, potrete utilizzare la Suica anche per spostamenti personali in metro.

Tuttavia, è necessario ricaricare autonomamente la carta per l'importo speso nelle corse private. La Suica può essere ricaricata solo in contanti presso gli appositi macchinari situati nelle stazioni JR. Vi invitiamo a effettuare la ricarica durante il vostro tempo libero, così da evitare rallentamenti al gruppo durante le visite di gruppo.

In alternativa, se preferite utilizzare una carta separata per le vostre spese, potete acquistare una Suica personale presso le stazioni JR tramite i distributori automatici (disponibili nelle principali stazioni), seguendo le istruzioni disponibili in inglese.

****Restituzione della Suica al termine del tour****

Al termine del tour, sarà richiesto di riconsegnare la Suica all'accompagnatore, poiché la carta include un deposito di 500 yen. In caso di smarrimento della Suica, sarà necessario corrispondere all'accompagnatore una somma di 500 yen per il riscatto del deposito.



SPEDIZIONE BAGAGLI IN GIAPPONE

Le numerose scale presenti nelle stazioni della metropolitana e dei treni, soprattutto in paesi con infrastrutture complesse come il Giappone, sono dovute alla progettazione multi-livello necessaria per collegare diverse linee e sistemi di trasporto in spazi urbani densi. Questi percorsi verticali permettono di gestire flussi elevati di passeggeri, ma possono rappresentare una sfida, soprattutto per chi viaggia con bagagli ingombranti. Per questo motivo, il servizio di spedizione bagagli, in Giappone, è estremamente utile.

Grazie a questo servizio efficiente e sicuro, è possibile inviare i bagagli da una città all'altra o tra hotel, evitando il disagio di trasportarli attraverso scale, corridoi affollati e spazi limitati sui mezzi pubblici. In un paese dove le stazioni ferroviarie possono essere grandi e articolate, spedire i bagagli garantisce una mobilità più leggera e agevole, permettendo ai viaggiatori di godersi il viaggio senza lo stress del trasporto manuale dei bagagli.

****Come funziona la spedizione dei bagagli?***

L'accompagnatore in loco si occuperà di informarsi sugli orari e sulle modalità richieste dall'hotel.

Solitamente, per agevolare le operazioni e ridurre i tempi di attesa la mattina, molti hotel preferiscono che i bagagli vengano consegnati la sera precedente la partenza del bagaglio, quando la reception è meno affollata, ma è sempre da verificare in loco.

Procedura di spedizione:

- **Preparazione del bagaglio:** L'accompagnatore comunicherà l'orario in cui il bagaglio deve essere pronto per la consegna serale alla reception.
- **Pagamento:** Il costo della spedizione sarà saldato direttamente in reception. Alcuni hotel accettano solo pagamenti in contanti, quindi è consigliato avere denaro disponibile nel caso la carta non sia accettata. (circa 15-20€ a bagaglio)
- **Compilazione del modulo di spedizione:** La reception fornirà un modulo per registrare i dati di spedizione.



COLAZIONE IN GIAPPONE

In Giappone, la colazione rappresenta un vero e proprio viaggio culturale, che riflette il profondo legame tra tradizione e semplicità.

A differenza di molte destinazioni internazionali dove i buffet per la colazione sono abbondanti e includono una vasta scelta di piatti dolci e salati, nella maggior parte degli hotel la colazione internazionale a buffet non è una consuetudine. Invece, gli ospiti sono spesso invitati a gustare prodotti locali.

La colazione tipica giapponese può sorprendere per la sua composizione, spesso orientata verso sapori piuttosto che dolci: riso, zuppe come il miso, alghe e piccoli contorni di verdure fanno parte del pasto mattutino.

Molti hotel e strutture di accoglienza, in mancanza di un buffet, offrono ai propri ospiti il cosiddetto box colazione. Questo box tipicamente contiene un panificato, come un morbido panino, una bevanda calda, solitamente tè o caffè, e talvolta una zuppa o un panino più sostanzioso.

Per chi preferisce una colazione più vicina ai gusti internazionali, è possibile portare con sé, nel bagaglio in stiva, prodotti secchi e confezionati dall'Italia, o acquistare nei numerosi supermercati in Giappone, prodotti dolci pre-confezionati.

In Giappone, infatti, è consentito trasportare alimenti confezionati e non deperibili, come biscotti, cracker o snack dolci, che possono integrare la colazione giapponese.

Questo può risultare particolarmente utile per coloro che desiderano bilanciare le nuove scoperte culinarie con sapori già noti.

In sintesi, il Giappone anche nelle colazioni, è molto molto distante dalla nostra cultura occidentali.



DOVE PRELEVARE IN GIAPPONE

Prelievo in contanti nei supermercati:

Molti supermercati giapponesi, come le catene 7-Eleven e FamilyMart, dispongono di sportelli bancomat (ATM) accessibili 24 ore su 24, che accettano carte di credito e di debito internazionali, consentendo di prelevare yen in qualsiasi momento.