

**SPECIAL TOUR
UNICA PARTENZA DA CATANIA!**

MAGNIFICO AUTUNNO
GIAPPONE

dal 13 al 24 Novembre 2025

**VIAGGIO DI GRUPPO CON ACCOMPAGNATORE
DALL'ITALIA**

LA QUOTA COMPRENDE:

- Biglietti aereo A/R con bagaglio da stiva da 23Kg e bagaglio a mano;
- Hotel 3* a Tokyo, Kyoto e Osaka in prima colazione;
- Transfer aeroportuali privati a/r
- Biglietti treno proiettile da Tokyo a Kyoto, Osaka
- Metro Card (Suica Card);
- Sim telefonica dati per tutto il tour;
- Accompagnatore italiano Agenzia
- Assicurazione medico/bagaglio/annullamento/covid/sciopero voli;

LA QUOTA NON COMPRENDE:

- Pranzi, Cene e bevande (mangiare in Giappone è economico, circa 10€ a pranzo, e 15€ a cena)
- Tutto quanto non espressamente indicato alla voce "la quota comprende";
- Tasse aeroportuali aggiornate al 05/02/2025 pari a 180€;

€2.490

PROGRAMMA DEL GIAPPONE

dal 13 al 24 Novembre 2025

VIAGGIO DI GRUPPO CON ACCOMPAGNATORE

13/11- ITALIA/TOKYO

Ritrovo presso l'aeroporto con il resto del gruppo. Dopo il disbrigo delle formalità aeroportuali imbarco.

14/11 - TOKYO

Arrivo in serata, ed incontro con l'accompagnatore. Transfer privato per l'hotel.

Dopo il check-in un po' di relax.

⚠️ Nota importante: all'arrivo, gli operatori doganali controlleranno/emetteranno i vostri Visti/passaporti. Questo controllo richiede tempo, pertanto è essenziale armarsi di pazienza. Ricordiamo che tale procedura è obbligatoria.

Cena libera e pernottamento.

15/11- TOKYO

Mattina: Esplorazione dello Zoo di Ueno. Durante l'autunno, il Parco di Ueno diventa uno dei luoghi migliori per ammirare il foliage, con gli alberi che circondano il parco e lo zoo, offrendo un magnifico spettacolo di colori autunnali. Sarà possibile passeggiare sotto le chiome degli aceri giapponesi tinti di rosso e oro, rendendo la visita ancora più suggestiva.

Pranzo libero in zona Ameyoko, un vivace mercato dove potrete assaporare piatti tipici giapponesi circondati dai colori autunnali che decorano la zona.

Pomeriggio: Dopo pranzo, spostamento in metro verso Asakusa, una delle aree più tradizionali di Tokyo. Visiteremo il famoso Senso-ji, il tempio buddista più antico della città, con i colori del foliage che adornano i dintorni. Passeggeremo lungo Nakamise-dori, una via piena di negozi, godendo della bellezza degli aceri in autunno che aggiungono un tocco magico all'esperienza.

Sera: Rientro in hotel nel tardo pomeriggio. Cena libera.

16/11 - TOKYO

Visita a **Meiji Jingu**, uno dei principali santuari della città di Tokyo, immerso all'interno di una grande oasi verde condivisa con l'ampio parco Yoyogi.

A volte si celebrano matrimoni tradizionali, se siamo fortunati li vedremo.

Pranzo libero in zona Harajuku che è un quartiere vivace e colorato situato nel cuore di Tokyo, noto per la sua moda eccentrica, la cultura giovanile e le strade piene di negozi, caffè e ristoranti alla moda. Lungo Takeshita Street e nelle vie circostanti, puoi trovare una varietà di deliziosi cibi di strada, come crepes dolci, patatine fritte giapponesi, taiyaki (pesciolini ripieni di dolce) e altro ancora.



Dopo pranzo ci dirigiamo a **SHIBUYA**, dove visiteremo:

1.Incrocio di Shibuya: L'incrocio pedonale di Shibuya è uno dei più trafficati al mondo e un'icona di Tokyo. Ogni volta che il semaforo si accende verde, centinaia di persone attraversano contemporaneamente in tutte le direzioni, creando uno spettacolo di massa in movimento.

2.Hachiko: Vicino alla stazione di Shibuya si trova la statua di Hachiko, un famoso cane fedele che attese il suo padrone alla stazione per anni dopo la sua morte. La storia di Hachiko è diventata un simbolo di lealtà e amore tra gli animali e umani.

3.Shibuya Scramble Square: Il nuovo grattacielo Shibuya Scramble Square, inaugurato nel 2019, offre una vista panoramica spettacolare sull'incrocio di Shibuya e sulla skyline di Tokyo dalla sua piattaforma di osservazione all'aperto. (costo 2500y, per chi vuole)

Rientro in Hotel.

In orario cena ci dirigiamo ad **Akihabara**, la quale Di sera offre un'atmosfera completamente diversa rispetto al giorno, con luci al neon, negozi aperti fino a tarda notte e una vivace vita notturna.

17/11 - TOKYO

Visita al **mercato del pesce di Tokyo** prima di pranzo. Successiva Partenza con il treno proiettile Shinkansen verso Kyoto. Durante il viaggio, potrete ammirare il paesaggio autunnale giapponese, con campagne e colline dipinte dalle foglie colorate, offrendo panorami mozzafiato lungo tutto il tragitto.

Arrivati, dopo il check in, passeggiata a Gion e Pontocho.

Arrivati a Kyoto, ci immergeremo subito nell'atmosfera magica del quartiere storico di Gion, con le sue stradine acciottolate e le tradizionali case in legno, che in autunno sono rese ancora più affascinanti dai colori del foliage. Le foglie di acero rosso che adornano la zona aggiungono un tocco romantico e senza tempo alla passeggiata.

Proseguiremo verso Pontocho, una delle zone più pittoresche della città, dove i ristoranti si affacciano sul fiume Kamo, incorniciato dai colori autunnali. Cena e serata libera.



18/11 - KYOTO

Prima tappa: Kinkaku-ji (Tempio d'Oro)

Visita al magnifico Kinkaku-ji, il Tempio d'Oro, che risplende ancora di più in autunno grazie alla combinazione della luce autunnale e delle foglie colorate. Il riflesso dorato del tempio sullo stagno Kyokochi, circondato da aceri tinti di rosso, arancione e giallo, crea uno scenario spettacolare. Il colore dorato del tempio, simbolo di purezza e illuminazione, si arricchisce grazie alla magia dei colori autunnali circostanti.

Seconda tappa: Tempio di Ryoanji

Il famoso giardino di pietra Zen del Tempio di Ryoanji diventa ancora più suggestivo con lo sfondo degli alberi autunnali. I colori caldi delle foglie che cadono delicatamente attorno al giardino di pietre creano un'atmosfera di tranquillità e contemplazione, ideale per immergersi nella serenità minimalista di questo luogo sacro.

Terza tappa: Foresta di Bambù di Arashiyama

Visita alla Kimono Forest: In questo periodo, la Kimono Forest si illumina con i suoi 600 cilindri decorati con tessuti di kimono, che risaltano ancora di più con i colori autunnali che circondano l'installazione. Breve visita alla Bamboo forest, visiteremo la parte iniziale, poiché in questo periodo dell'anno, all'interno della foresta, il clima potrebbe essere molto freddo.

Cena e serata libera.



19/11 - KYOTO

Mattina - Visita al Fushimi Inari Taisha

Inizieremo la giornata con la visita al famoso Fushimi Inari Taisha, uno dei santuari più iconici del Giappone. Cammineremo attraverso i suggestivi tunnel di torii rossi, resi ancora più affascinanti in autunno grazie al contrasto con le foglie dorate e rosse che circondano i sentieri della montagna. Ogni portale torii è stato donato in segno di gratitudine, e il percorso offre splendidi panorami su Kyoto, arricchiti dai colori del fogliame. Lungo il cammino, visiteremo anche i piccoli santuari immersi nella natura e le statue di volpi, simboli protettivi del santuario, che emergono tra i colori autunnali.



Pomeriggio - Esplorazione di Higashiyama

Dopo la visita al Fushimi Inari, ci dirigeremo verso il quartiere storico di Higashiyama, caratterizzato dalle sue stradine acciottolate e le antiche case in legno, che in autunno assumono un'atmosfera ancora più suggestiva grazie alle tonalità calde delle foglie di acero che adornano la zona. Passeggeremo tra i negozietti che vendono artigianato locale, dolci tipici e souvenir tradizionali, immersi nella magica atmosfera del fogliame.

Visita al Tempio Kiyomizudera

Proseguiremo con la visita al celebre Kiyomizudera, uno dei templi buddisti più famosi di Kyoto, noto per il suo balcone in legno sospeso su una scogliera. In autunno, il fogliame crea un panorama mozzafiato, con le colline circostanti che si tingono di rosso, arancione e oro. Dalla terrazza si gode di una vista spettacolare sulla città e sugli alberi colorati che decorano i giardini sottostanti. Concluderemo la giornata esplorando i templi e giardini circostanti, ammirando la bellezza storica e naturale di Kyoto durante il periodo autunnale.

Cena e serata libera.



20/11 - KYOTO / NARA / OSAKA

Mattina presto - Partenza verso Nara.

Il Parco di Nara, in Giappone, è famoso per i suoi oltre 1.000 cervi che vagano liberamente, considerati messaggeri divini nella tradizione shintoista. Situato nella città di Nara, ospita importanti templi storici come il Tōdai-ji, con il grande Buddha di bronzo.

Ci sposteremo poi verso Osaka, una delle città più dinamiche del Giappone, dove il fogliame inizia a decorare anche le zone urbane.

Cena e serata libera.



21/11 - OSAKA

Mattina: Visita al Castello di Osaka, circondato da un meraviglioso giardino autunnale. In autunno, il fogliame trasforma i giardini del castello, con aceri e alberi di ginkgo che si tingono di rosso, giallo e oro, creando un contrasto spettacolare con l'architettura storica. Passeggeremo tra i giardini, ammirando i colori autunnali e godendo della vista mozzafiato sulla città. All'interno del castello, esploreremo le esposizioni storiche dedicate ai samurai e alle antiche battaglie.

Proseguiremo con la visita al Mercato di Kuromon Ichiba, dove potremo gustare specialità locali e street food giapponese, come takoyaki e sushi fresco, immersi nell'atmosfera vivace del mercato. Successivamente visita a Dotonbori, famosa per la sua vivace atmosfera, i ristoranti e le luci al neon che si riflettono nelle acque.



22/11 - OSAKA

Giornata libera a disposizione.

23/11 - OSAKA

Giornata libera a disposizione.

Nel tardo pomeriggio, partenza per l'aeroporto.



Come Prenotare il Tuo Tour

Segui questi semplici passaggi per completare la prenotazione del tuo viaggio:

1. Contattaci

- **Telefono:** Chiama il numero **045 8941311**
- **WhatsApp:** Scrivici al numero **351 9168896**

Indica il tour a cui sei interessato e saremo pronti ad assisterti!

2. Invia i Dati dei Partecipanti

Per procedere con la prenotazione, avremo bisogno dei seguenti dati:

- **Nomi e cognomi** di tutti i partecipanti
- **Data di nascita** di ogni partecipante
- **Intestatario della prenotazione:** nome, cognome, indirizzo di residenza, codice fiscale, numero di telefono ed email

3. Ricevi e Firma il Contratto

Dopo averci fornito tutte le informazioni:

- Ti invieremo un **contratto** da visionare. Per qualsiasi dubbio, siamo sempre a disposizione.
- La firma dovrà essere effettuata **digitalmente tramite cellulare** (non è possibile firmare da computer):
- Riceverai un messaggio con un link.
- Clicca sul link, inserisci il codice ricevuto via SMS, e firma con il dito direttamente sul telefono.
- Una volta completata questa procedura, il contratto sarà considerato firmato.

4. Versamento Acconto

Per confermare la prenotazione, sarà necessario versare un **acconto di 1.200 euro**.

5. Supporto Sempre Disponibile

Puoi contattarci per qualsiasi informazione o chiarimento:

- **Filiale di Villafranca di Verona**
- **Filiale di Rubano, Padova**

Siamo qui per accompagnarti passo dopo passo verso il tuo viaggio perfetto!



IL PROGRAMMA PUO' SUBIRE VARIAZIONI

L'ordine delle visite ed escursioni potrebbe subire variazioni per motivi di ordine pubblico / tecnico/organizzativo e climatico.

Le visite previste nel programma potranno quindi subire variazioni in considerazioni di impossibilità di raggiungere le località indicate.

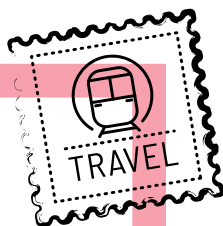
È inoltre possibile che a causa di eventi speciali, di manifestazioni pubbliche e di lavori di ristrutturazione, alcuni edifici/siti/luoghi, vengano chiusi al pubblico anche senza preavviso.

VOLO: CATANIA
HOTEL: Hotel 3* in prima colazione

SUPPLEMENTO CAMERA TWIN: NON PREVISTA
SUPPLEMENTO CAMERA SINGOLA: 380€
RIDUZIONE TRIPLA: NON PREVISTA RIDUZIONE
RIDUZIONE QUADRUPLA: NON PREVISTA RIDUZIONE

DETTAGLIO COSTI/PAGAMENTI:
Acconto di 1.200€/pax all'iscrizione
Saldo 30 giorni prima della partenza

IL GRUPPO SI INTENDERÀ' CONFERMATO A 24 PAX



Per info e prenotazioni: **045 8941311** oppure WhatsApp **393 2363263**



Scopri Come Funzionano i Nostri Tour

Benvenuti nella nostra guida pratica per vivere al meglio i nostri tour! Qui troverai tutte le informazioni necessarie per comprendere l'organizzazione, le modalità di viaggio e i servizi inclusi.

1. Per Chi Sono Pensati i Nostri Tour?

I nostri tour sono pensati per:

- Viaggiatori attivi, amanti delle passeggiate e dell'autenticità.
- Chi desidera esplorare a fondo le destinazioni, immergendosi nella cultura e nei paesaggi.
- Chi è alla ricerca di un'esperienza ben organizzata e senza stress.

Se preferisci ritmi più rilassati o hai particolari necessità, contattaci! Troveremo la soluzione migliore per te.

2. Come Sono Strutturati i Nostri Tour?

- **Trasporti:** Utilizziamo i mezzi più comodi ed efficienti, come treni veloci, autobus locali e, quando necessario, taxi (a carico del cliente).
- **Camminate giornaliere:** Prevediamo una media di 10 km al giorno, su percorsi prevalentemente pianeggianti.
- **Nota Bene:** In alcuni casi, le distanze possono essere percorse solo a piedi. Troverai indicazioni dettagliate nella descrizione di ogni tour.
- **Pausa pranzo:** Organizziamo pause in ristoranti locali per assaporare la cucina tipica.
- **Flessibilità:** Sei libero di unirti al gruppo o scegliere percorsi alternativi in autonomia, previa comunicazione alla guida/accompagnatore.

3. Cosa È Incluso?

- **Accompagnatore esperto/a:** Sarai accompagnato da un professionista che parla la tua lingua.
- **Biglietti di trasporto:** Treni, autobus e dove indicato ingressi alle principali attrazioni.
- **Assistenza durante il tour:** Per qualsiasi necessità durante il tour come da programma.

Non incluso: *pasti, spese personali e taxi per esigenze particolari.*

4. Cosa Portare con Te?

Per vivere al meglio l'esperienza:

- Scarpe comode e abbigliamento adatto a lunghe camminate.
- Uno zaino leggero con acqua, snack e una giacca per il meteo variabile.
- Documenti di viaggio (passaporto, visti, ecc.) e un'assicurazione sanitaria valida.
- Adattatore per la presa di corrente.

5. La Tua Sicurezza è la Nostra Priorità

- Prima del tour, ti forniremo una guida dettagliata con numeri di emergenza e raccomandazioni.
- La nostra guida/accompagnatore sarà sempre al tuo fianco per garantire un'esperienza sicura e piacevole.

6. Domande Frequenti

- **Devo essere in forma per partecipare?**

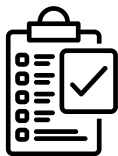
Sì, una buona condizione fisica è necessaria per i percorsi a piedi.

- **Posso partecipare da solo?**

Certo! I nostri tour sono perfetti per chi viaggia da solo e vuole fare nuove amicizie.

- **Cosa succede se non riesco a camminare per lunghi tratti?**

Puoi utilizzare i taxi per spostarti, ma ti chiediamo di comunicarlo in anticipo.



REQUISITI E NOTE IMPORTANTI

- **Buona forma fisica:** il tour richiede una predisposizione a muoversi a piedi.
- **Percorsi giornalieri:** cammineremo circa 10 km al giorno su terreno pianeggiante, con frequente uso di scale.
- **Alternativa taxi:** per chi preferisce limitare i percorsi a piedi, è possibile utilizzare taxi a proprie spese. In Giappone, i taxi sono economici e molto efficienti.
- **Comunicazione:** se avete difficoltà a camminare per lunghe distanze, segnalatelo subito alla guida. Sarà possibile organizzare spostamenti alternativi.

Principali Percorsi a Piedi

- **Foresta di Bamboo (Arashiyama):**
 - Lunghezza: 1,5 km
 - Dislivello: 50 metri
 - Un percorso immersivo tra quiete e natura, percorribile solo a piedi. Segnalate eventuali difficoltà per garantire una visita sicura.
- **Tra il Tempio d'Oro (Kinkakuji) e il Tempio Ryoanji:**
 - Lunghezza: 1,5 km
 - Un tragitto panoramico per collegare due siti iconici di Kyoto, immersi nel paesaggio tradizionale.
- **Parco di Nara:**
 - Lunghezza: 2 km
 - Una passeggiata tra natura e storia per incontrare i famosi cervi di Nara e visitare i templi principali.
- **Castello di Osaka:**
 - Lunghezza: 1,5 km
 - Un percorso dalla metropolitana al castello, attraverso giardini suggestivi e viste mozzafiato sulla storica struttura.
- **Da Higashiyama al Kiyomizudera:**
 - Lunghezza: 1,5 km (in salita)
 - Una passeggiata tra le stradine tradizionali e le botteghe storiche di Kyoto, fino al celebre Tempio Kiyomizudera, per vivere la bellezza autentica del Giappone classico.

COME CI MUOVEREMO DURANTE IL TOUR

Ti guideremo attraverso ogni tappa con un mix di camminate panoramiche, mezzi di trasporto locali ed efficienti, e tutta la flessibilità necessaria per vivere un'esperienza autentica e senza stress.

TOKYO

Ci muoveremo in Metro e a Piedi

- **Metro:** È il mezzo più veloce ed efficiente per evitare il traffico e spostarsi tra i quartieri. La metro di Tokyo è una delle più avanzate al mondo: puntuale, ben organizzata e capillare, permette di raggiungere rapidamente ogni quartiere senza essere bloccati dal traffico cittadino, che può essere molto intenso.
- **Camminare:** Essenziale per esplorare i dettagli della città.
- **Scale:** Ci sono molte scale nelle stazioni della metro, e spesso non ci sono le scale mobili/ascensori.

KYOTO

A Kyoto ci muoveremo con Treni, Autobus e Camminate.

Treni locali e Autobus: La rete metropolitana è meno estesa rispetto a Tokyo. Qui ci sposteremo prevalentemente con treni locali e autobus per raggiungere i principali templi, giardini e luoghi di interesse. Gli autobus, in particolare, sono il mezzo migliore per muoversi nelle aree non servite dai treni, ma possono essere affollati, soprattutto durante le ore di punta. È importante essere pazienti e vivere questi momenti come parte dell'esperienza autentica di viaggio in Giappone.

Camminare: Anche qui si cammina tra i siti, quindi essere in buona salute fisica è essenziale.

Autenticità: Usare i mezzi pubblici è parte dell'esperienza giapponese e offre un assaggio della vita locale.

OSAKA

Ad Osaka ci muoveremo con Metro ed a piedi.

Metro: Ben servita e veloce, consente spostamenti comodi in tutta la città.

Camminare: Utile per esplorare mercati e quartieri vivaci.



LE SPIEGAZIONI DURANTE IL TOUR

Il Giappone è un paese affascinante e ricco di luoghi straordinari, ma molti siti di interesse possono essere affollati e caotici, soprattutto nelle aree turistiche. In queste situazioni, ascoltare una spiegazione dal vivo può diventare complicato: il rumore di fondo e la presenza di altre persone possono distrarre e farvi perdere passaggi importanti. Per questo motivo, avrete a disposizione un'audio-guida personalizzata. Con questo strumento potrete ascoltare spiegazioni dettagliate dei luoghi visitati in qualsiasi momento e senza distrazioni. Non dovrete preoccuparvi di perdere nulla, anche nei contesti più movimentati.

Ecco come funziona:

Accompagnatore

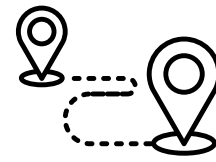
- Durante il tour sarete sempre accompagnati dal nostro accompagnatore durante tutto il giorno in ogni luogo di interesse previsto a programma
- Prima di iniziare la visita, l'accompagnatore farà una breve premessa per orientarvi sul luogo in cui vi trovate e fornirvi le informazioni essenziali.

Applicazione Audio-Guida

- Per ogni punto di interesse, utilizzerete un'applicazione da installare sul vostro cellulare.
- L'app offre spiegazioni molto dettagliate, in formato audio, che si attivano automaticamente grazie alla geolocalizzazione quando arrivate al punto di interesse.
- Se preferite, potrete avviare manualmente le spiegazioni quando lo desiderate.
- Tutti i contenuti rimarranno disponibili per tutta la durata del tour, così potrete riascoltarli in qualsiasi momento.

Connessione Internet Inclusa

- Non preoccupatevi per la connessione: vi forniremo una SIM card per il vostro cellulare, valida per tutto il periodo del tour.



INIZIO E FINE TOUR

I tour giornalieri iniziano e terminano sempre presso l'hotel. Al termine delle visite, il gruppo sarà riaccompagnato in hotel secondo il programma previsto. Tuttavia, per chi desiderasse proseguire la serata in autonomia o esplorare ulteriormente, sarà possibile farlo senza alcun problema.

Chi sceglierà di non tornare subito in hotel potrà rientrare più tardi autonomamente, utilizzando i mezzi pubblici o un taxi (a proprie spese). Gli accompagnatori, come da programma, torneranno sempre in hotel con il gruppo per garantire una chiusura regolare della giornata.



MOMENTI LIBERI

Durante i momenti liberi, come i pomeriggi e le serate, gli accompagnatori saranno a disposizione per fornirvi tutte le informazioni necessarie su dove cenare, cosa visitare e su eventuali attività da fare in autonomia.

Potrete chiedere suggerimenti su ristoranti, luoghi d'interesse e percorsi alternativi per rendere la vostra esperienza ancora più ricca.

Tuttavia, gli accompagnatori non accompagneranno i partecipanti in specifici luoghi durante questi momenti di libertà. Saranno invece pronti a darvi tutte le indicazioni e consigli utili, lasciandovi la libertà di esplorare secondo i vostri interessi e ritmi.

Nei momenti liberi, se non vi sentite sicuri nell'utilizzo della metropolitana, vi consigliamo di considerare gli spostamenti in autonomia utilizzando i taxi. I taxi in Giappone sono affidabili, sicuri e facilmente reperibili, e possono rappresentare un'alternativa comoda per raggiungere le vostre destinazioni senza la complessità della rete metropolitana.



COME FUNZIONA LA SUICA CARD?

Durante il tour, ogni partecipante riceverà dall'accompagnatore una Suica Card, già ricaricata con l'importo totale necessario per coprire tutte le visite previste dal programma, inclusi di un importo extra da utilizzare in caso di piccole emergenze.

****Smarrimento Suica Card durante il tour****

In caso di smarrimento della Suica Card durante il tour, sarà necessario provvedere autonomamente all'acquisto di una nuova carta per poter continuare a utilizzare i trasporti pubblici. Qualora non vi trovaste vicino a una stazione abilitata per l'acquisto di una nuova Suica, dovrete acquistare biglietti singoli per le corse.

Tutte le spese per i mezzi di trasporto previsti dall'itinerario saranno interamente a vostro carico, poiché non è possibile bloccare o recuperare gli importi già caricati sulla Suica smarrita.

****Utilizzo della Suica per spostamenti personali****

In caso di uscite serali o durante le giornate libere, potrete utilizzare la Suica anche per spostamenti personali in metro.

Tuttavia, è necessario ricaricare autonomamente la carta per l'importo speso nelle corse private. La Suica può essere ricaricata solo in contanti presso gli appositi macchinari situati nelle stazioni JR. Vi invitiamo a effettuare la ricarica durante il vostro tempo libero, così da evitare rallentamenti al gruppo durante le visite di gruppo.

In alternativa, se preferite utilizzare una carta separata per le vostre spese, potete acquistare una Suica personale presso le stazioni JR tramite i distributori automatici (disponibili nelle principali stazioni), seguendo le istruzioni disponibili in inglese.

****Restituzione della Suica al termine del tour****

Al termine del tour, sarà richiesto di riconsegnare la Suica all'accompagnatore, poiché la carta include un deposito di 500 yen. In caso di smarrimento della Suica, sarà necessario corrispondere all'accompagnatore una somma di 500 yen per il riscatto del deposito.



SPEDIZIONE BAGAGLI IN GIAPPONE

Le numerose scale presenti nelle stazioni della metropolitana e dei treni, soprattutto in paesi con infrastrutture complesse come il Giappone, sono dovute alla progettazione multi-livello necessaria per collegare diverse linee e sistemi di trasporto in spazi urbani densi. Questi percorsi verticali permettono di gestire flussi elevati di passeggeri, ma possono rappresentare una sfida, soprattutto per chi viaggia con bagagli ingombranti. Per questo motivo, il servizio di spedizione bagagli, in Giappone, è estremamente utile.

Grazie a questo servizio efficiente e sicuro, è possibile inviare i bagagli da una città all'altra o tra hotel, evitando il disagio di trasportarli attraverso scale, corridoi affollati e spazi limitati sui mezzi pubblici. In un paese dove le stazioni ferroviarie possono essere grandi e articolate, spedire i bagagli garantisce una mobilità più leggera e agevole, permettendo ai viaggiatori di godersi il viaggio senza lo stress del trasporto manuale dei bagagli.

****Come funziona la spedizione dei bagagli?***

L'accompagnatore in loco si occuperà di informarsi sugli orari e sulle modalità richieste dall'hotel. Solitamente, per agevolare le operazioni e ridurre i tempi di attesa la mattina, molti hotel preferiscono che i bagagli vengano consegnati la sera precedente la partenza del bagaglio, quando la reception è meno affollata, ma è sempre da verificare in loco.

Procedura di spedizione:

- **Preparazione del bagaglio:** L'accompagnatore comunicherà l'orario in cui il bagaglio deve essere pronto per la consegna serale alla reception.
- **Pagamento:** Il costo della spedizione sarà saldato direttamente in reception. Alcuni hotel accettano solo pagamenti in contanti, quindi è consigliato avere denaro disponibile nel caso la carta non sia accettata. (circa 15-20€ a bagaglio)
- **Compilazione del modulo di spedizione:** La reception fornirà un modulo per registrare i dati di spedizione.



COLAZIONE IN GIAPPONE

In Giappone, la colazione rappresenta un vero e proprio viaggio culturale, che riflette il profondo legame tra tradizione e semplicità.

A differenza di molte destinazioni internazionali dove i buffet per la colazione sono abbondanti e includono una vasta scelta di piatti dolci e salati, nella maggior parte degli hotel la colazione internazionale a buffet non è una consuetudine. Invece, gli ospiti sono spesso invitati a gustare prodotti locali.

La colazione tipica giapponese può sorprendere per la sua composizione, spesso orientata verso sapori piuttosto che dolci: riso, zuppe come il miso, alghe e piccoli contorni di verdure fanno parte del pasto mattutino.

Molti hotel e strutture di accoglienza, in mancanza di un buffet, offrono ai propri ospiti il cosiddetto box colazione. Questo box tipicamente contiene un panificato, come un morbido panino, una bevanda calda, solitamente tè o caffè, e talvolta una zuppa o un panino più sostanzioso.

Per chi preferisce una colazione più vicina ai gusti internazionali, è possibile portare con sé, nel bagaglio in stiva, prodotti secchi e confezionati dall'Italia, o acquistare nei numerosi supermercati in Giappone, prodotti dolci pre-confezionati.

In Giappone, infatti, è consentito trasportare alimenti confezionati e non deperibili, come biscotti, cracker o snack dolci, che possono integrare la colazione giapponese.

Questo può risultare particolarmente utile per coloro che desiderano bilanciare le nuove scoperte culinarie con sapori già noti.

In sintesi, il Giappone anche nelle colazioni, è molto molto distante dalla nostra cultura occidentali.



DOVE PRELEVARE IN GIAPPONE

Prelievo in contanti nei supermercati:

Molti supermercati giapponesi, come le catene 7-Eleven e FamilyMart, dispongono di sportelli bancomat (ATM) accessibili 24 ore su 24, che accettano carte di credito e di debito internazionali, consentendo di prelevare yen in qualsiasi momento.