

WONDERLAND
Viaggi

UN VIAGGIO TRA STORIA E MERAVIGLIA GIAPPONE

dal 4 al 14 Novembre 2025

VIAGGIO DI GRUPPO

LA QUOTA COMPRENDE:

- Biglietti aereo A/R con bagaglio da stiva da 23Kg e bagaglio a mano;
- Hotel 3* a Tokyo, Kyoto e Osaka in prima colazione;
- Transfer aeroportuali in mini van privati a/r
- Biglietti treno proiettile da Tokyo a Kyoto, Osaka
- Metro Card (Suica Card);
- Sim telefonica dati per tutto il tour;
- Accompagnatore italiano Agenzia;
- Assicurazione medico/bagaglio/annullamento/covid/sciopero voli.

LA QUOTA NON COMPRENDE:

- Pranzi, Cene e bevande (mangiare in Giappone è economico, circa 10€ a pranzo, e 15€ a cena)
- Tutto quanto non espressamente indicato alla voce "la quota comprende";
- Tasse aeroportuali aggiornate al 05/02/2025 pari a 180€;

€2.458

PROGRAMMA DEL GIAPPONE

dal 4 al 14 Novembre 2025

VIAGGIO DI GRUPPO

04/11 - ITALIA/OSAKA

Partenza dall'Italia per il Giappone.

05/11 - OSAKA

Dopo il check-in un po' di relax.
Cena libera e pernottamento.

⚠ Nota importante: all'arrivo, gli operatori doganali controlleranno/emetteranno i vostri Visti/passaporti. Questo controllo richiede tempo, pertanto è essenziale armarsi di pazienza. Ricordiamo che tale procedura è obbligatoria.

06/11 - OSAKA

Inizieremo la giornata con la visita esterna al Castello di Osaka, uno dei simboli storici più affascinanti del Giappone, circondato da splendidi giardini che offrono una vista mozzafiato sulla città. Passeggeremo tra i viali alberati, ammirando il contrasto tra la natura rigogliosa e l'architettura imponente del castello.

Proseguiremo poi verso il Mercato di Kuromon Ichiba, un paradiso culinario dove potremo gustare specialità locali e street food giapponese, come i famosi takoyaki (polpette di polpo) e il sushi fresco appena preparato. Tempo libero per passeggiata tra le bancarelle colorate, immergendoci nell'atmosfera vivace e autentica del mercato, assaporando i profumi e i sapori unici di Osaka. Successiva visita al quartiere di Dotonbori, il cuore pulsante di Osaka, famoso per la sua atmosfera vibrante, i ristoranti caratteristici e le iconiche luci al neon che si riflettono nelle acque del canale.

Il tour terminerà con il rientro in hotel nel tardo pomeriggio. Cena e serata libera, con l'opportunità di esplorare la vita notturna di Osaka o di gustare altre specialità locali, per chi volesse, in autonomia.

07/11 - OSAKA/NARA/KYOTO

Partiremo di buon mattino verso Nara, una città ricca di storia e fascino. Visiteremo il Parco di Nara. Qui avremmo tempo libero per visitare il famoso parco con oltre 1.000 cervi che vagano liberamente, considerati messaggeri divini nella tradizione shintoista. Passeggeremo tra questi eleganti animali, immergendoci in un'atmosfera unica e magica, circondati dai colori autunnali che rendono il parco ancora più suggestivo.

All'interno del parco si trova il maestoso Tōdai-ji, uno dei templi buddisti più importanti del Giappone, noto per ospitare il Grande Buddha di bronzo, una delle statue più imponenti e venerate del paese. Dopo aver esplorato le meraviglie di Nara, ci sposteremo verso Kyoto, una delle città più storiche del Giappone. Arrivati a Kyoto, dopo il check-in in hotel, ci immergeremo subito nell'atmosfera magica del quartiere storico di Gion. Passeggeremo tra le sue stradine acciottolate e le tradizionali case in legno, avvolti dai colori caldi del foliage autunnale che rendono il paesaggio ancora più affascinante. Se saremo fortunati, potremo anche intravedere qualche geisha o maiko mentre si muove con grazia tra i vicoli.



PROGRAMMA DEL GIAPPONE

dal 4 al 14 Novembre 2025

Proseguiremo poi verso Pontocho, uno dei quartieri più pittoreschi di Kyoto, famoso per i suoi ristoranti che si affacciano romanticamente sul fiume Kamo, incorniciato dai colori autunnali. Ci godremo l'atmosfera suggestiva di questa zona unica, passeggiando tra le lanterne soffuse e le vie strette dal fascino senza tempo.

Il tour terminerà a Pontocho, dove avrete cena e serata libera, con l'opportunità di provare i ristoranti tradizionali o esplorare i locali tipici della zona.

08/11 - KYOTO

Inizieremo la giornata visitando il Kinkaku-ji, il leggendario Tempio d'Oro, che in autunno risplende in tutto il suo splendore. Ammireremo il suo riflesso dorato sullo stagno Kyokochi, circondato dagli aceri tinti di rosso, arancione e giallo. I colori autunnali esalteranno la bellezza del tempio, creando uno scenario incantevole e suggestivo. L'atmosfera magica e il contrasto tra l'oro brillante e le foglie colorate renderanno questa visita un'esperienza indimenticabile. Proseguiremo poi verso il Tempio di Ryoanji, famoso per il suo giardino di pietra Zen. Qui ci immergeremo in un'atmosfera di assoluta tranquillità, ammirando i colori caldi delle foglie che cadono dolcemente attorno al giardino di pietre. Saremo avvolti da un senso di pace e contemplazione, godendoci la serenità minimalista di questo luogo sacro.

La nostra avventura continuerà verso Arashiyama, dove esploreremo la suggestiva Kimono Forest, un'installazione di 600 cilindri decorati con tessuti di kimono che, illuminati e incorniciati dai colori autunnali, creano un'atmosfera fiabesca. Faremo una breve passeggiata nella Foresta di Bambù, dove gli alti fusti ondeggianti ci regaleranno un momento di pura magia.

Il tour terminerà con il rientro in hotel nel tardo pomeriggio.

Cena libera.

09/11 - KYOTO

Inizieremo la giornata visitando il Fushimi Inari Taisha, uno dei santuari più iconici del Giappone. Qui avremo tempo libero a disposizione, per camminare attraverso i suggestivi tunnel di torii rossi, resi ancora più affascinanti in autunno dal contrasto con le foglie dorate e rosse che decorano i sentieri della montagna. Ogni portale torii racconta una storia di gratitudine, e lungo il percorso godremo di splendidi panorami su Kyoto, arricchiti dai colori caldi del foliage.

Dopo aver esplorato il Fushimi Inari, ci sposteremo nel quartiere storico di Higashiyama, dove passeremo tra le pittoresche stradine acciottolate e le antiche case in legno. Qui avremo tempo libero a disposizione, per immergerci nella cultura locale esplorando i negozietti che vendono artigianato tradizionale, dolci tipici e souvenir unici, vivendo l'autentica atmosfera giapponese.

Proseguendo la passeggiata arriveremo fino al maestoso Tempio Kiyomizudera, celebre per la sua terrazza in legno sospesa su una scogliera. Il tour terminerà con il rientro in hotel nel tardo pomeriggio. Cena e serata libera.



PROGRAMMA DEL GIAPPONE

dal 4 al 14 Novembre 2025

10/11 - KYOTO/TOKYO

In mattinata, partiremo per Tokyo, lasciandoci alle spalle il fascino di Kyoto per immergerci nella vivace capitale giapponese. Arrivati, visiteremo Akihabara, il celebre quartiere dell'elettronica e della cultura otaku. Passeggiata libera tra negozi di gadget tecnologici, anime shop e sale giochi, scoprendo un mondo di colori e suoni che rendono questo quartiere unico al mondo. L'atmosfera elettrizzante di Akihabara ci farà vivere un'esperienza indimenticabile nel cuore pulsante di Tokyo. Nel tardo pomeriggio, check in hotel.

Cena libera.

11/11 - TOKYO

Esploreremo il Parco di Ueno, uno dei luoghi più suggestivi di Tokyo per ammirare il foliage autunnale. Passeggeremo tra gli alberi dai colori caldi e avvolgenti, immergendoci nella magia dell'autunno giapponese. Avremo del tempo libero per rilassarci, scattare foto indimenticabili e goderci l'atmosfera unica del parco.

Proseguiremo poi verso Ameyoko, un vivace mercato ricco di profumi e sapori autentici. Qui potremo gustare piatti tipici giapponesi. Pranzo libero, con l'opportunità di esplorare le specialità locali e vivere l'energia del mercato.

Dopo pranzo, ci sposteremo verso Asakusa, una delle zone più tradizionali di Tokyo. Visiteremo il maestoso Senso-ji, il tempio buddista più antico della città, incorniciato dai colori dorati e rossastri delle foglie autunnali. Passeggeremo lungo Nakamise-dori, una via storica ricca di negozi tradizionali e street food, dove potremo immergerci nell'atmosfera autentica del Giappone di un tempo.

Rientreremo in hotel nel tardo pomeriggio. Cena libera.

12/11 - TOKYO

Visiteremo il Meiji Jingu, uno dei santuari più importanti di Tokyo, immerso in una vasta oasi verde che condivide con l'incantevole Parco Yoyogi. Passeggeremo tra maestosi alberi secolari e ci lasceremo avvolgere dall'atmosfera serena e spirituale del luogo. Se saremo fortunati, potremo anche assistere a un matrimonio tradizionale giapponese, un'esperienza rara e affascinante che ci regalerà un ricordo unico. Dopo la visita, ci sposteremo verso Harajuku, uno dei quartieri più vivaci e colorati di Tokyo, famoso per la sua moda eccentrica e l'energia giovanile. Avremo tempo per il pranzo libero, per esplorare le delizie locali tra cui crepes dolci, patatine fritte giapponesi e taiyaki, i tradizionali dolcetti a forma di pesce ripieni di crema o cioccolato.

Dopo pranzo, ci dirigeremo a Shibuya, uno dei quartieri più iconici e vibranti di Tokyo. Inizieremo esplorando il famoso Incrocio di Shibuya, noto per essere uno degli incroci pedonali più affollati al mondo. Vedremo centinaia di persone attraversare simultaneamente in tutte le direzioni, creando uno spettacolo dinamico e affascinante, simbolo dell'energia metropolitana di Tokyo.



PROGRAMMA DEL GIAPPONE

dal 4 al 14 Novembre 2025

Proseguiremo verso la Statua di Hachiko, il leggendario cane fedele che attese il suo padrone per anni davanti alla stazione. Tempo libero a disposizione.

Per chi lo desidera, sarà possibile salire sulla piattaforma di osservazione all'aperto (costo 2500 yen circa), da cui ammirare un panorama mozzafiato.

Nel tardo pomeriggio, rientro in Hotel.

13/11 - TOKYO

Oggi avrete una giornata libera a disposizione per esplorare Tokyo al vostro ritmo.

Nel pomeriggio, ci prepareremo per la partenza verso l'aeroporto, salutano il Giappone con il cuore pieno di ricordi indimenticabili.

14/11 - ITALIA

Arrivo in Italia.





Come Prenotare il Tuo Tour



Segui questi semplici passaggi per completare la prenotazione del tuo viaggio:

1. Contattaci

- **Telefono:** Chiama il numero **045 8941311**
- **WhatsApp:** Scrivici al numero **351 9168896**

Indica il tour a cui sei interessato e saremo pronti ad assisterti!

2. Invia i Dati dei Partecipanti

Per procedere con la prenotazione, avremo bisogno dei seguenti dati:

- **Nomi e cognomi** di tutti i partecipanti
- **Data di nascita** di ogni partecipante
- **Intestatario della prenotazione:** nome, cognome, indirizzo di residenza, codice fiscale, numero di telefono ed email

3. Ricevi e Firma il Contratto

Dopo averci fornito tutte le informazioni:

- Ti invieremo un **contratto** da visionare. Per qualsiasi dubbio, siamo sempre a disposizione.
- La firma dovrà essere effettuata **digitalmente tramite cellulare** (non è possibile firmare da computer):
- Riceverai un messaggio con un link.
- Clicca sul link, inserisci il codice ricevuto via SMS, e firma con il dito direttamente sul telefono.
- Una volta completata questa procedura, il contratto sarà considerato firmato.

4. Versamento Acconto

Per confermare la prenotazione, sarà necessario versare un **acconto di 1.200 euro**.

5. Supporto Sempre Disponibile

Puoi contattarci per qualsiasi informazione o chiarimento:

- **Filiale di Villafranca di Verona**
- **Filiale di Rubano, Padova**

Siamo qui per accompagnarti passo dopo passo verso il tuo viaggio perfetto!



IL PROGRAMMA PUO' SUBIRE VARIAZIONI

L'ordine delle visite ed escursioni potrebbe subire variazioni per motivi di ordine pubblico / tecnico/organizzativo e climatico.

Le visite previste nel programma potranno quindi subire variazioni in considerazioni di impossibilità di raggiungere le località indicate.

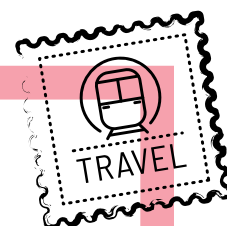
È inoltre possibile che a causa di eventi speciali, di manifestazioni pubbliche e di lavori di ristrutturazione, alcuni edifici/siti/luoghi, vengano chiusi al pubblico anche senza preavviso.



VOLO: BOLOGNA
HOTEL: Hotel 3* in prima colazione

SUPPLEMENTO CAMERA TWIN: NON DISPONIBILE
SUPPLEMENTO CAMERA SINGOLA: 380€
RIDUZIONE TRIPLA: NON DISPONIBILE
RIDUZIONE QUADRUPLA: NON DISPONIBILE

DETTAGLIO COSTI/PAGAMENTI:
Acconto di 1.200€/pax all'iscrizione
Acconto di 1.338€/pax 30 giorni pre-partenza
Saldo di 100€/pax da pagarsi in loco all'arrivo in loco all'accompagnatore per ticket treni e ricarica tessera metro.



Per info e prenotazioni: **045 8941311** oppure WhatsApp **393 2363263**



Scopri Come Funzionano i Nostri Tour

Benvenuti nella nostra guida pratica per vivere al meglio i nostri tour! Qui troverai tutte le informazioni necessarie per comprendere l'organizzazione, le modalità di viaggio e i servizi inclusi.

1. Per Chi Sono Pensati i Nostri Tour?

I nostri tour sono pensati per:

- Viaggiatori attivi, amanti delle passeggiate e dell'autenticità.
- Chi desidera esplorare a fondo le destinazioni, immergendosi nella cultura e nei paesaggi.
- Chi è alla ricerca di un'esperienza ben organizzata e senza stress.

Se preferisci ritmi più rilassati o hai particolari necessità, contattaci! Troveremo la soluzione migliore per te.

2. Come Sono Strutturati i Nostri Tour?

- **Trasporti:** Utilizziamo i mezzi più comodi ed efficienti, come treni veloci, autobus locali e, quando necessario, taxi (a carico del cliente).
- **Camminate giornaliere:** Prevediamo una media di 10 km al giorno, su percorsi prevalentemente pianeggianti.
- **Nota Bene:** In alcuni casi, le distanze possono essere percorse solo a piedi. Troverai indicazioni dettagliate nella descrizione di ogni tour.
- **Pausa pranzo:** Organizziamo pause in ristoranti locali per assaporare la cucina tipica.
- **Flessibilità:** Sei libero di unirti al gruppo o scegliere percorsi alternativi in autonomia, previa comunicazione alla guida/accompagnatore.

3. Cosa È Incluso?

- **Accompagnatore esperto/a:** Sarai accompagnato da un professionista che parla la tua lingua.
- **Biglietti di trasporto:** Treni, autobus e dove indicato ingressi alle principali attrazioni.
- **Assistenza durante il tour:** Per qualsiasi necessità durante il tour come da programma.

Non incluso: *pasti, spese personali e taxi per esigenze particolari.*

4. Cosa Portare con Te?

Per vivere al meglio l'esperienza:

- Scarpe comode e abbigliamento adatto a lunghe camminate.
- Uno zaino leggero con acqua, snack e una giacca per il meteo variabile.
- Documenti di viaggio (passaporto, visti, ecc.) e un'assicurazione sanitaria valida.
- Adattatore per la presa di corrente.

5. La Tua Sicurezza è la Nostra Priorità

- Prima del tour, ti forniremo una guida dettagliata con numeri di emergenza e raccomandazioni.
- La nostra guida/accompagnatore sarà sempre al tuo fianco per garantire un'esperienza sicura e piacevole.

6. Domande Frequenti

- **Devo essere in forma per partecipare?**

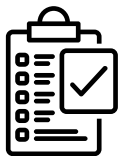
Sì, una buona condizione fisica è necessaria per i percorsi a piedi.

- **Posso partecipare da solo?**

Certo! I nostri tour sono perfetti per chi viaggia da solo e vuole fare nuove amicizie.

- **Cosa succede se non riesco a camminare per lunghi tratti?**

Puoi utilizzare i taxi per spostarti, ma ti chiediamo di comunicarcelo in anticipo.



REQUISITI E NOTE IMPORTANTI

- **Buona forma fisica:** il tour richiede una predisposizione a muoversi a piedi.
- **Percorsi giornalieri:** cammineremo circa 10 km al giorno su terreno pianeggiante, con frequente uso di scale.
- **Alternativa taxi:** per chi preferisce limitare i percorsi a piedi, è possibile utilizzare taxi a proprie spese. In Giappone, i taxi sono economici e molto efficienti.
- **Comunicazione:** se avete difficoltà a camminare per lunghe distanze, segnalatelo subito alla guida. Sarà possibile organizzare spostamenti alternativi.

Principali Percorsi a Piedi

- **Foresta di Bamboo (Arashiyama):**
 - Lunghezza: 1,5 km
 - Dislivello: 50 metri
 - Un percorso immersivo tra quiete e natura, percorribile solo a piedi. Segnalate eventuali difficoltà per garantire una visita sicura.
- **Tra il Tempio d'Oro (Kinkakuji) e il Tempio Ryoanji:**
 - Lunghezza: 1,5 km
 - Un tragitto panoramico per collegare due siti iconici di Kyoto, immersi nel paesaggio tradizionale.
- **Parco di Nara:**
 - Lunghezza: 2 km
 - Una passeggiata tra natura e storia per incontrare i famosi cervi di Nara e visitare i templi principali.
- **Castello di Osaka:**
 - Lunghezza: 1,5 km
 - Un percorso dalla metropolitana al castello, attraverso giardini suggestivi e viste mozzafiato sulla storica struttura.
- **Da Higashiyama al Kiyomizudera:**
 - Lunghezza: 1,5 km (in salita)
 - Una passeggiata tra le stradine tradizionali e le botteghe storiche di Kyoto, fino al celebre Tempio Kiyomizudera, per vivere la bellezza autentica del Giappone classico.

COME CI MUOVEREMO DURANTE IL TOUR

Ti guideremo attraverso ogni tappa con un mix di camminate panoramiche, mezzi di trasporto locali ed efficienti, e tutta la flessibilità necessaria per vivere un'esperienza autentica e senza stress.

TOKYO

Ci muoveremo in Metro e a Piedi

- **Metro:** È il mezzo più veloce ed efficiente per evitare il traffico e spostarsi tra i quartieri. La metro di Tokyo è una delle più avanzate al mondo: puntuale, ben organizzata e capillare, permette di raggiungere rapidamente ogni quartiere senza essere bloccati dal traffico cittadino, che può essere molto intenso.
- **Camminare:** Essenziale per esplorare i dettagli della città.
- **Scale:** Ci sono molte scale nelle stazioni della metro, e spesso non ci sono le scale mobili/ascensori.

KYOTO

A Kyoto ci muoveremo con Treni, Autobus e Camminate.

Treni locali e Autobus: La rete metropolitana è meno estesa rispetto a Tokyo. Qui ci sposteremo prevalentemente con treni locali e autobus per raggiungere i principali templi, giardini e luoghi di interesse. Gli autobus, in particolare, sono il mezzo migliore per muoversi nelle aree non servite dai treni, ma possono essere affollati, soprattutto durante le ore di punta. È importante essere pazienti e vivere questi momenti come parte dell'esperienza autentica di viaggio in Giappone.

Camminare: Anche qui si cammina tra i siti, quindi essere in buona salute fisica è essenziale.

Autenticità: Usare i mezzi pubblici è parte dell'esperienza giapponese e offre un assaggio della vita locale.

OSAKA

Ad Osaka ci muoveremo con Metro ed a piedi.

Metro: Ben servita e veloce, consente spostamenti comodi in tutta la città.

Camminare: Utile per esplorare mercati e quartieri vivaci.



LE SPIEGAZIONI DURANTE IL TOUR

Il Giappone è un paese affascinante e ricco di luoghi straordinari, ma molti siti di interesse possono essere affollati e caotici, soprattutto nelle aree turistiche. In queste situazioni, ascoltare una spiegazione dal vivo può diventare complicato: il rumore di fondo e la presenza di altre persone possono distrarre e farvi perdere passaggi importanti. Per questo motivo, avrete a disposizione un'audio-guida personalizzata. Con questo strumento potrete ascoltare spiegazioni dettagliate dei luoghi visitati in qualsiasi momento e senza distrazioni. Non dovrete preoccuparvi di perdere nulla, anche nei contesti più movimentati.

Ecco come funziona:

Accompagnatore

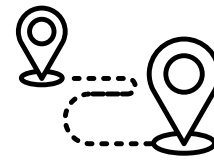
- Durante il tour sarete sempre accompagnati dal nostro accompagnatore durante tutto il giorno in ogni luogo di interesse previsto a programma
- Prima di iniziare la visita, l'accompagnatore farà una breve premessa per orientarvi sul luogo in cui vi trovate e fornirvi le informazioni essenziali.

Applicazione Audio-Guida

- Per ogni punto di interesse, utilizzerete un'applicazione da installare sul vostro cellulare.
- L'app offre spiegazioni molto dettagliate, in formato audio, che si attivano automaticamente grazie alla geolocalizzazione quando arrivate al punto di interesse.
- Se preferite, potrete avviare manualmente le spiegazioni quando lo desiderate.
- Tutti i contenuti rimarranno disponibili per tutta la durata del tour, così potrete riascoltarli in qualsiasi momento.

Connessione Internet Inclusa

- Non preoccupatevi per la connessione: vi forniremo una SIM card per il vostro cellulare, valida per tutto il periodo del tour.



INIZIO E FINE TOUR

I tour giornalieri iniziano e terminano sempre presso l'hotel. Al termine delle visite, il gruppo sarà riaccompagnato in hotel secondo il programma previsto. Tuttavia, per chi desiderasse proseguire la serata in autonomia o esplorare ulteriormente, sarà possibile farlo senza alcun problema.

Chi sceglierà di non tornare subito in hotel potrà rientrare più tardi autonomamente, utilizzando i mezzi pubblici o un taxi (a proprie spese). Gli accompagnatori, come da programma, torneranno sempre in hotel con il gruppo per garantire una chiusura regolare della giornata.



MOMENTI LIBERI

Durante i momenti liberi, come i pomeriggi e le serate, gli accompagnatori saranno a disposizione per fornirvi tutte le informazioni necessarie su dove cenare, cosa visitare e su eventuali attività da fare in autonomia.

Potrete chiedere suggerimenti su ristoranti, luoghi d'interesse e percorsi alternativi per rendere la vostra esperienza ancora più ricca.

Tuttavia, gli accompagnatori non accompagneranno i partecipanti in specifici luoghi durante questi momenti di libertà. Saranno invece pronti a darvi tutte le indicazioni e consigli utili, lasciandovi la libertà di esplorare secondo i vostri interessi e ritmi.

Nei momenti liberi, se non vi sentite sicuri nell'utilizzo della metropolitana, vi consigliamo di considerare gli spostamenti in autonomia utilizzando i taxi. I taxi in Giappone sono affidabili, sicuri e facilmente reperibili, e possono rappresentare un'alternativa comoda per raggiungere le vostre destinazioni senza la complessità della rete metropolitana.



COME FUNZIONA LA SUICA CARD?

Durante il tour, ogni partecipante riceverà dall'accompagnatore una Suica Card, già ricaricata con l'importo totale necessario per coprire tutte le visite previste dal programma, inclusi di un importo extra da utilizzare in caso di piccole emergenze.

****Smarrimento Suica Card durante il tour****

In caso di smarrimento della Suica Card durante il tour, sarà necessario provvedere autonomamente all'acquisto di una nuova carta per poter continuare a utilizzare i trasporti pubblici. Qualora non vi trovaste vicino a una stazione abilitata per l'acquisto di una nuova Suica, dovrete acquistare biglietti singoli per le corse.

Tutte le spese per i mezzi di trasporto previsti dall'itinerario saranno interamente a vostro carico, poiché non è possibile bloccare o recuperare gli importi già caricati sulla Suica smarrita.

****Utilizzo della Suica per spostamenti personali****

In caso di uscite serali o durante le giornate libere, potrete utilizzare la Suica anche per spostamenti personali in metro.

Tuttavia, è necessario ricaricare autonomamente la carta per l'importo speso nelle corse private. La Suica può essere ricaricata solo in contanti presso gli appositi macchinari situati nelle stazioni JR. Vi invitiamo a effettuare la ricarica durante il vostro tempo libero, così da evitare rallentamenti al gruppo durante le visite di gruppo.

In alternativa, se preferite utilizzare una carta separata per le vostre spese, potete acquistare una Suica personale presso le stazioni JR tramite i distributori automatici (disponibili nelle principali stazioni), seguendo le istruzioni disponibili in inglese.

****Restituzione della Suica al termine del tour****

Al termine del tour, sarà richiesto di riconsegnare la Suica all'accompagnatore, poiché la carta include un deposito di 500 yen. In caso di smarrimento della Suica, sarà necessario corrispondere all'accompagnatore una somma di 500 yen per il riscatto del deposito.



SPEDIZIONE BAGAGLI IN GIAPPONE

Le numerose scale presenti nelle stazioni della metropolitana e dei treni, soprattutto in paesi con infrastrutture complesse come il Giappone, sono dovute alla progettazione multi-livello necessaria per collegare diverse linee e sistemi di trasporto in spazi urbani densi. Questi percorsi verticali permettono di gestire flussi elevati di passeggeri, ma possono rappresentare una sfida, soprattutto per chi viaggia con bagagli ingombranti. Per questo motivo, il servizio di spedizione bagagli, in Giappone, è estremamente utile.

Grazie a questo servizio efficiente e sicuro, è possibile inviare i bagagli da una città all'altra o tra hotel, evitando il disagio di trasportarli attraverso scale, corridoi affollati e spazi limitati sui mezzi pubblici. In un paese dove le stazioni ferroviarie possono essere grandi e articolate, spedire i bagagli garantisce una mobilità più leggera e agevole, permettendo ai viaggiatori di godersi il viaggio senza lo stress del trasporto manuale dei bagagli.

****Come funziona la spedizione dei bagagli?***

L'accompagnatore in loco si occuperà di informarsi sugli orari e sulle modalità richieste dall'hotel.

Solitamente, per agevolare le operazioni e ridurre i tempi di attesa la mattina, molti hotel preferiscono che i bagagli vengano consegnati la sera precedente la partenza del bagaglio, quando la reception è meno affollata, ma è sempre da verificare in loco.

Procedura di spedizione:

- **Preparazione del bagaglio:** L'accompagnatore comunicherà l'orario in cui il bagaglio deve essere pronto per la consegna serale alla reception.
- **Pagamento:** Il costo della spedizione sarà saldato direttamente in reception. Alcuni hotel accettano solo pagamenti in contanti, quindi è consigliato avere denaro disponibile nel caso la carta non sia accettata. (circa 15-20€ a bagaglio)
- **Compilazione del modulo di spedizione:** La reception fornirà un modulo per registrare i dati di spedizione.



COLAZIONE IN GIAPPONE

In Giappone, la colazione rappresenta un vero e proprio viaggio culturale, che riflette il profondo legame tra tradizione e semplicità.

A differenza di molte destinazioni internazionali dove i buffet per la colazione sono abbondanti e includono una vasta scelta di piatti dolci e salati, nella maggior parte degli hotel la colazione internazionale a buffet non è una consuetudine. Invece, gli ospiti sono spesso invitati a gustare prodotti locali.

La colazione tipica giapponese può sorprendere per la sua composizione, spesso orientata verso sapori piuttosto che dolci: riso, zuppe come il miso, alghe e piccoli contorni di verdure fanno parte del pasto mattutino.

Molti hotel e strutture di accoglienza, in mancanza di un buffet, offrono ai propri ospiti il cosiddetto box colazione. Questo box tipicamente contiene un panificato, come un morbido panino, una bevanda calda, solitamente tè o caffè, e talvolta una zuppa o un panino più sostanzioso.

Per chi preferisce una colazione più vicina ai gusti internazionali, è possibile portare con sé, nel bagaglio in stiva, prodotti secchi e confezionati dall'Italia, o acquistare nei numerosi supermercati in Giappone, prodotti dolci pre-confezionati.

In Giappone, infatti, è consentito trasportare alimenti confezionati e non deperibili, come biscotti, cracker o snack dolci, che possono integrare la colazione giapponese.

Questo può risultare particolarmente utile per coloro che desiderano bilanciare le nuove scoperte culinarie con sapori già noti.

In sintesi, il Giappone anche nelle colazioni, è molto molto distante dalla nostra cultura occidentali.



DOVE PRELEVARE IN GIAPPONE

Prelievo in contanti nei supermercati:

Molti supermercati giapponesi, come le catene 7-Eleven e FamilyMart, dispongono di sportelli bancomat (ATM) accessibili 24 ore su 24, che accettano carte di credito e di debito internazionali, consentendo di prelevare yen in qualsiasi momento.